



Technology in connectors

Designed to perform

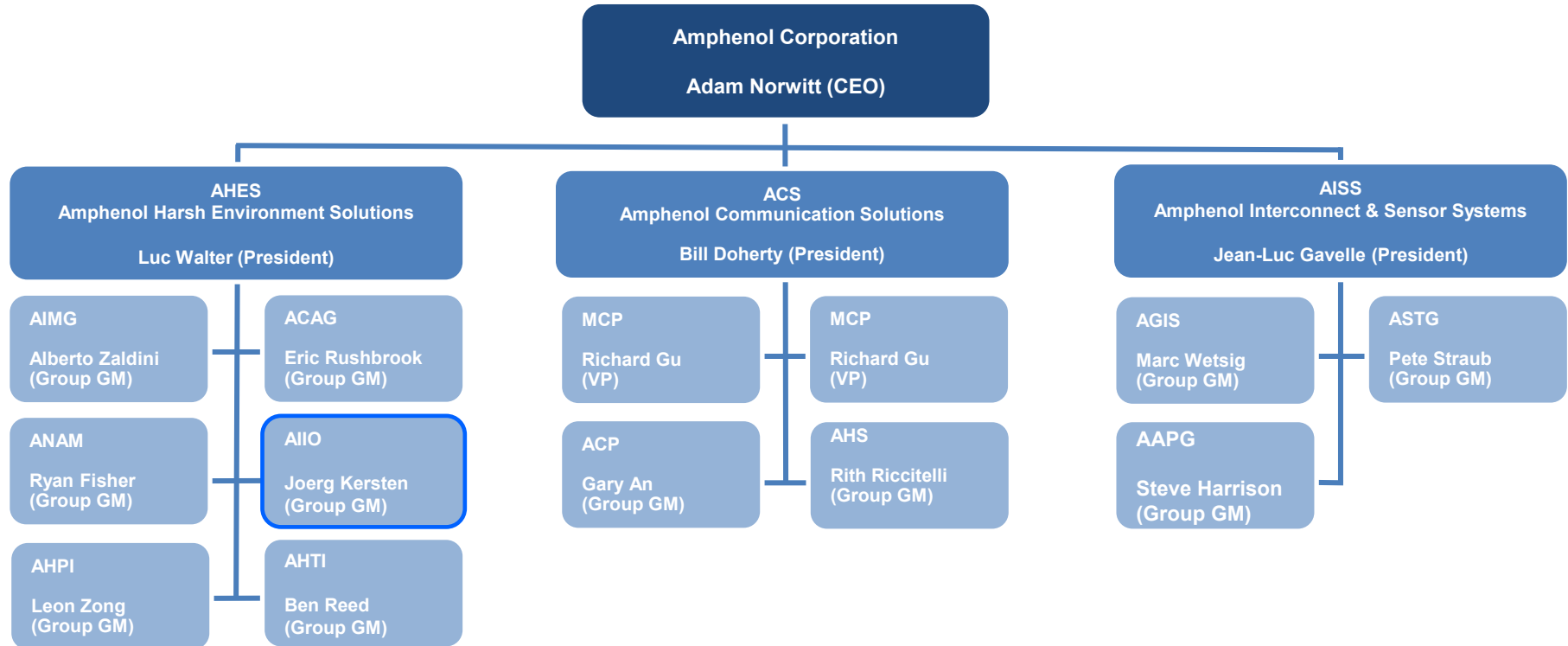
HERZLICH WILLKOMMEN



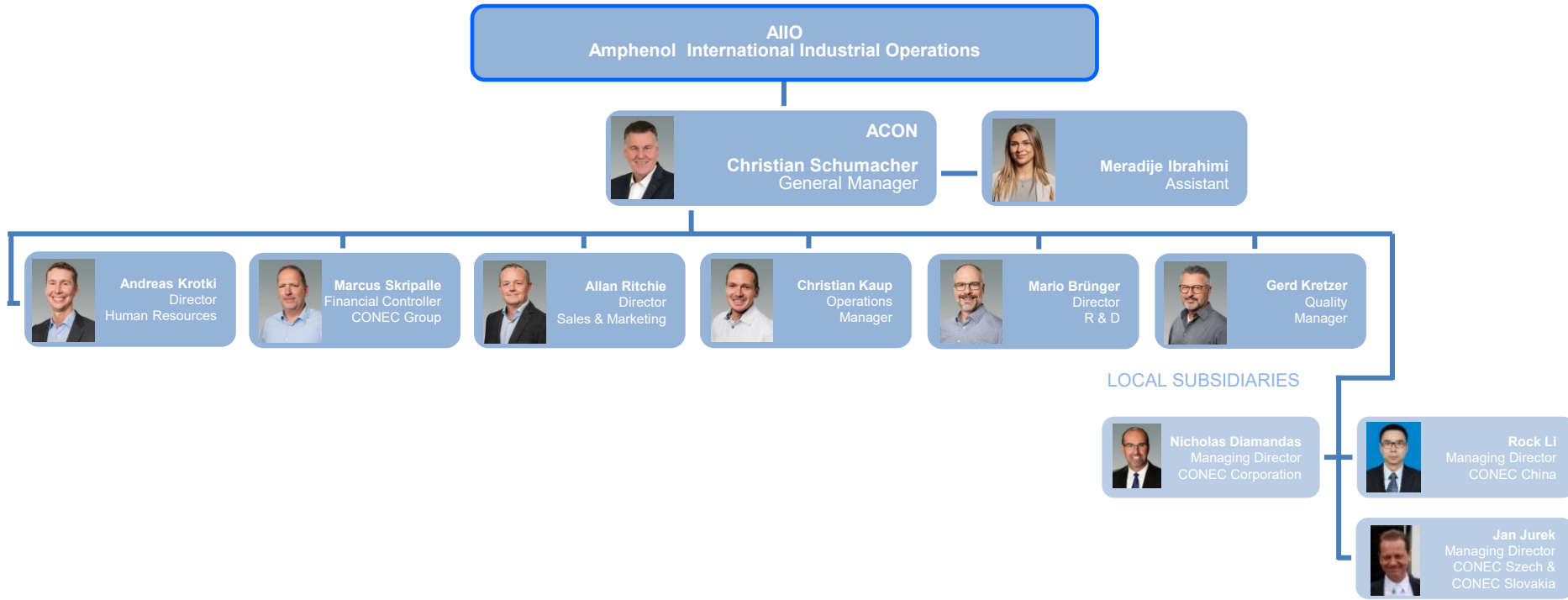
**CONEC GROUP**

CONEC Elektronische Bauelemente GmbH, Lippstadt, Deutschland

# Struktur Amphenol Corporation

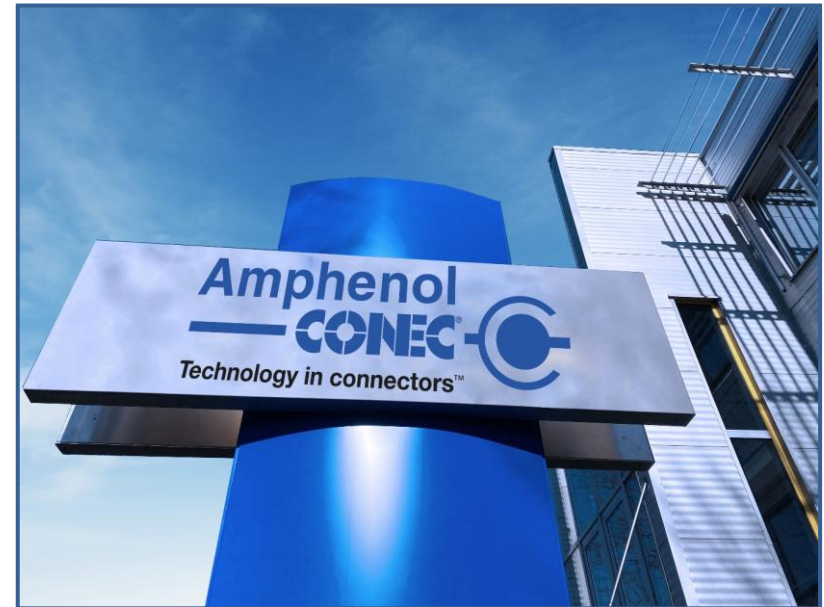


# CONEC Organisation



## Die Unternehmensgruppe CONEC im Überblick

- 1978 Gründung der CONEC Elektronische Bauelemente GmbH
- Inhabergeführtes Unternehmen bis 2019
- Seit Juni 2019 Teil der Amphenol Gruppe
  - Geschäftsführer Christian Schumacher
  - Geschäftsführer Richard Adam Norwitt
  - Geschäftsführer Craig Anthony Lampo
- Headquarters mit Forschungs- und Entwicklungszentrum in Deutschland
- Produktionsstätten in Deutschland, Tschechien, Slowakei, Kanada und Mexiko
- Eigene Niederlassungen in Kanada, China und Tschechien
- Über 1.100 Mitarbeiter weltweit



## Historie



- **1978** - Firmengründung in Lippstadt/Hörste
- **1980** - Produktionsstart DIN EN 60603
- **1985** - Produktionsstart D-SUB Filter
- **1990** - Gründung der CONEC Corporation, Kanada
- **1996** - Gründung der CONEC s.r.o., Tschechien
- **2005** - Start Entwicklung Rundsteckverbinder
- **2006** - Gründung der CONEC (Shanghai) Int. Trading Co. Ltd., China
- **2011** - Erweiterung der Produktionsfläche in Lippstadt um 2.500 m<sup>2</sup>
- **2017** - Erweiterung der Produktions- und Verwaltungsfläche in LP um 3.000 m<sup>2</sup>
- **2019** - CONEC wird Teil der Amphenol Gruppe
- **2021** - Eröffnung Produktionsstandort Giraltovcce, Slowakei
- **2023** - Eröffnung Produktionsstandort Nogales, Mexiko

## Headquarters Lippstadt

### Globale Forschungs- & Entwicklungsabteilung

- Hybridsteckverbinder
- Rundsteckverbinder
- Steckverbinder für die Agrar-, Bau- und Kommunalwirtschaft
- I/O Steckverbinder
- kundenspezifische Entwicklungen



## Ein Blick ins Unternehmen

### Kompetenz in Entwicklung und Fertigung



Kunststoff Spritzgießerei



Betriebsmittelbau



Dreherei



Entwicklung & Vertrieb

## Ein Blick ins Unternehmen

### Hohe Fertigungstiefe

- Eigener Werkzeugbau
- Eigene Dreherei
- Eigene Kunststoffspritzerei

### Ausrüstung auf hohem Niveau

- Drahterodiermaschinen
- Senkerodiermaschinen
- CNC-Fräsmaschinen
- Vertikalspritzgussmaschinen



## Produktionsstandorte Tschechien & Slowakei



CONEC  
Tschechien



CONEC  
Slowakei



## Nordamerika

### Kundennähe praktizieren

- Produktion für den nordamerikanischen Markt
- Kundenspezifische Produkte
- Betreuung des nordamerikanischen Marktes



CONEC Corporation, Kanada

Produktionsstandort Nogales, Mexiko

## Sales Netzwerk EMEA | USA | Asien



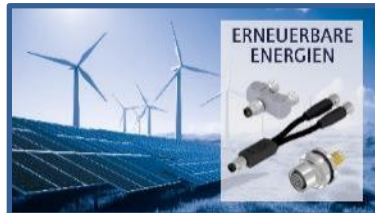
Function	Sales USA/Kanada	Sales EMEA	Sales Asia/Pacific
Sales	16	72	5
BDM	4	11	3
Distribution	7	2	5

## Distributions Partner national & global



## Applikationen in denen CONEC Steckverbinder zum Einsatz kommen



## Rundsteckverbinder



## BENEFITS

- Steckverbinder umspritzt
- Steckverbinder konfektionierbar
- Einbauflansche
- Einbaustecker/-kupplungen
- Hochtemperatur Steckverbinder
- BUS-Systeme
- Power Steckverbinder
- Verteilersysteme
- Gehäusetechnik
- Zubehör
- Kompaktes Design (konfektionierbare Steckverbinder)
- Große Vielfalt an Gerätesteckverbindern
- Schnellverriegelungsvarianten
- Kundenspezifische Konfektionen

## CONEC Hybrid Steckverbinder



## BENEFITS

- Baugrößen: B12, B17, B23, B40
- Steckverbinder umspritzt
- Steckverbinder konfektionierbar
- Einbauflansche
- Sichere und schnelle Bajonettverriegelung
- Power & Daten in einem Steckverbinder
- Unterschiedliche Baugrößen für verschiedene Leistungsklassen von Antrieben

## IO-Systeme Verteilerboxen



- Aktive Verteilerboxen
  - Independent
  - Master
  - Slave
- Passive Verteilerboxen
  - M8
  - M12
- Gehäusetechnik

## BENEFITS

- Schutzgrad IP67
- Kompakte Bauform
- Kommunikationsprotokolle
  - PROFINET
  - ETHERCAT
  - IO-Link
- Konstruktion und Produktion von kundenspezifische Verteilerbox Gehäusen
-

## Heavy Equipment Steckverbinder



- AT/DT Steckverbinder
- ATM Steckverbinder
- Superseal Steckverbinder
- ISOBUS Steckverbinder
- Verteilersystem Typ S, M, L
- M12x1 Steckverbinder mit farbigen Kunststoffüberwurfelementen
- CPC Steckverbinder
- HDSCS Steckverbinder
- Schutzklasse IP67/IP69K
- Integrierte LED Anzeige und Überspannungsschutz (DT)
- Modulares Verteilersystem für nahezu jede Anforderung

## D-SUB Steckverbinder



- D-SUB
- D-SUB High Density
- D-SUB Combination
- D-SUB Filter
- D-SUB Filter Combination
- D-SUB Hauben & Zubehör
- D-SUB CONEC SnapLock
- Verarbeitungswerkzeuge
- Gedrehte Kontakte
- Schnellverschluss Variante (CONEC SnapLock Serie)
- Große Variantenvielfalt
  - Combination Layouts
  - Haubenvarianten
  - Befestigungsoptionen

## IP67 D-SUB Steckverbinder



## BENEFITS

- IP67 D-SUB
- IP67 D-SUB High Density
- IP67 D-SUB CONEC Solid Body
- IP67 D-SUB CONEC SlimCon
- IP67 Combination D-SUB
- IP67 Filter D-SUB
- IP67 Hauben & Zubehör
- Verarbeitungswerkzeuge
- Kleinster IP67 D-SUB Steckverbinder (CONEC SlimCon)
- Robustes einteiliges Zinkdruckgussgehäuse  
(Serien Solid Body CONEC SlimCon)
- Kompakte platzsparende IP67 D-SUB Hauben

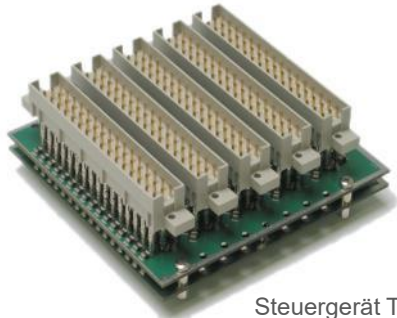
## IP67 RJ45 / USB / Mini USB / Fiber Optic / Power Bajonett



## BENEFITS

- RJ45
- IP67 RJ45
- IP67 USB / Mini USB
- IP67 Fiber Optic LC Duplex
- IP67 Power Bajonett
- Fiber Optic Adapter
- Zubehör
- Sichere und schnelle Bajonettverriegelung
- 1 Gehäuse 3 verschiedene Steckverbinder
  - RJ45
  - USB
  - Fiber Optic

## Einsatzbeispiele & kundenspezifische Lösungen



Steuergerät Triebwagen Bahn



Bildrechte: VDS RAIL S.r.L



Kundenspezifische Haube  
 Luftfahrt



Bildrechte: men



Kupplung M12x1 lange Verschraubung

## Referenzen

		<b>BECKHOFF</b>	<b>BOMBARDIER</b>	
<b>ebmpapst</b>	Endress+Hauser 	<b>FESTO</b>	<b>GARMIN.</b>	
	<b>Lenze</b>	<b>LIEBHERR</b>	<b>pilz</b>	<b>Rexroth</b> Bosch Group
<b>SEW</b> EURODRIVE	Schneider  Electric	<i>Schroff</i> ®	<b>SIEMENS</b>	

Herzlichen Dank für Ihre Aufmerksamkeit!



# ERFOLG

Auch mit vielen kleinen Flügelschlägen  
lässt sich Großes erreichen.

*Autor unbekannt*