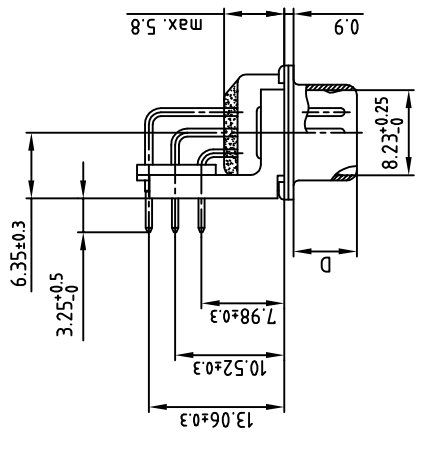
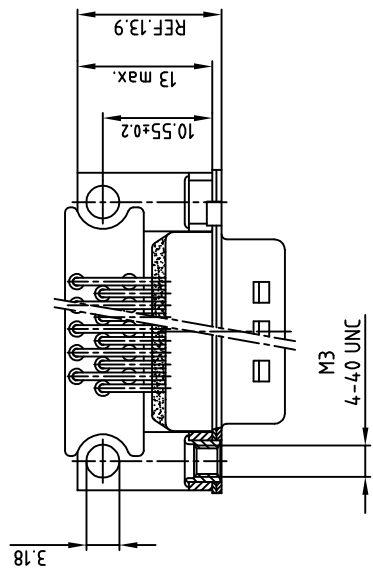
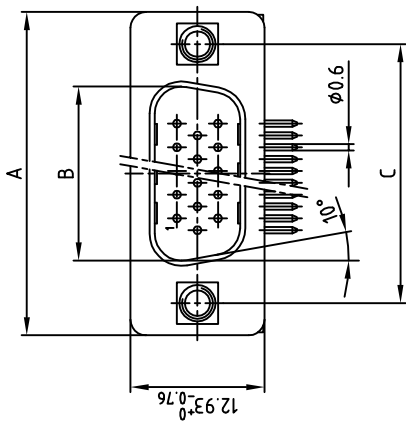


Verw. für: D-Filter HD



Polzahl No. of pos.	A -0.76	B +0.25	C	D -0.3
15	31.19	16.79	25.00 ^{+0.12} _{-0.18}	6.12
26	39.52	25.12	33.30 ^{+0.15} _{-0.1}	6.12
44	53.42	38.84	47.04 ^{+0.13}	5.99
62	69.70	55.30	63.50 ^{+0.13}	5.99

Diese Zeichnung darf ohne unsere ausdrückliche, schriftliche Genehmigung weder vervielfältigt noch dritten Personen ausgeteilt werden.
 Eigentums- und Urheberrecht vorbehalten
 CAD-Unterlage nicht manuell ändern

Zust.	Änderung	Datum	Name
b	Überarbeitet	14.04.2004	Schmidl

Allgem. Tol.		1996	DATUM	NAME
Gez.	06.08.	06.08.	Barcinski	
Gepr.	09.08.	09.08.	Mickenbecker	
Norm				
Z-Art				

Maßstab:	2:1
Material:	
Benennung:	D-Filter HD Stift 90°
Winkel / Innengewinde / Zentrierplatte	0.314inch 15-62pol. BMW Katalogzeichnung
Zeichn.Nr.:	[CAD/ REL.13] DIN-A
	KAT11R3A
Artikel Nr.:	3
	Bl: 1/1