

Technical specification:

Technische Daten:

Rated voltage/ Bemessungsspannung:	max. 230 V AC/DC
Current rating/ Strombelastbarkeit:	6 A at 40 °C 6 A bei 40 °C
Degree of protection/ Schutzart:	IP67, in mated condition/ IP67 im gesteckten Zustand
Temperature range	-40 °C ... +85 °C
Connector/ Umgebungstemperatur Stecker:	
Temperature range	fixed/ -40 °C ... +80 °C fest:
Wire/ Umgebungstemperatur Leitung:	moved/ -25 °C ... +80 °C bewegt:
Mating cycles/ Steckzyklen:	>=100
Wire cross section/ Anschlussquerschnitt:	0.75 mm ²
Housing/ Gehäuse:	Deutsch DT04-6P-E004, black / schwarz

Materials/

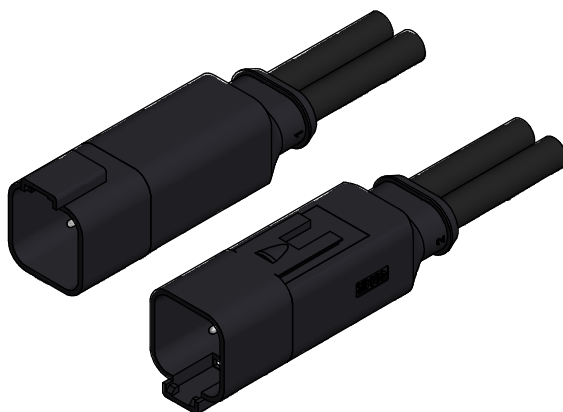
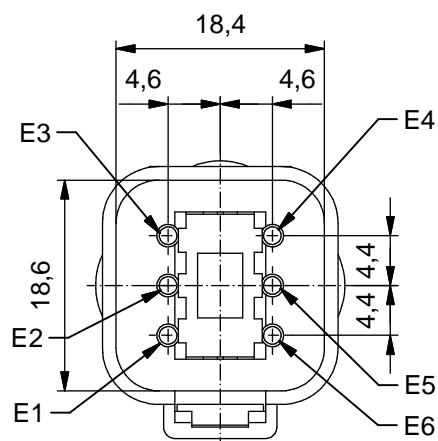
Werkstoffe:

Contact/ Kontakt:	Copper alloy/ Kupferlegierung
Contact carrier/ Kontaktträger:	Thermoplastic/ Thermoplastik
Contact plating/ Kontaktüberfläche:	Ni
Overmolding/ Umspritzung:	TPU, UL 94, black/ schwarz

Contact assignment/

Kontaktbelegung:

E1 green/grün	A1/1 green/grün
E2 brown/braun	A1/2 brown/braun
E3 white/weiß	A1/3 white/weiß
E4 pink/rosa	A1/4 pink/rosa
E5 grey/grau	A1/5 grey/grau
E6 yellow/gelb	A1/6 yellow/gelb
	A2/1 green/grün
	A2/2 brown/braun
	A2/3 white/weiß
	A2/4 pink/rosa
	A2/5 grey/grau
	A2/6 yellow/gelb



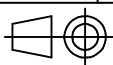
Part.-no./ Art.-Nr.:	Description/ Beschreibung:	Cable length "L" Kabellänge "L":	Cable/ Kabel:
55-01321	YDT04-4P-A/K1/0.75/1m-K1/0.75/1m	1m	PUR, black / schwarz 6x0.75 mm ² , Cable / Kabel: 781-K17600
55-xxxxx	YDT04-4P-A/K1/0.75/...m-K1/0.75/...m	...m	

tolerance of cable/
Kabeltoleranz:

L ≤ 4m: L + 40mm
L > 4m: L + 1%

general tolerance/
Allgemeintoleranz:

0 ± 0,50mm
0,0 ± 0,25mm
0,00 ± 0,10mm
* ± 5°



dim. in mm

	Date/Datum	Name
drawn/ gez.	19.11.2018	Strakerjahn
appd./ gepr.	22.11.2018	Heinrich

CONEC®

dwg no /
Z.-nr.:

55K1A593

DIN-
A4

1 / 1

Index: a Original

scale/Maßstab:

Status: Freigegeben

1,5 : 1

RoHS compliant/konform

YDT 04 - 6pos Cap
DT-Connector with double outlet
YDT 04 - 6pol Ventilstecker
DT-Steckverbinder mit Doppelausgang