

**Technische Daten:**

Bemessungsspannung: 30 V  
IEC 61076-2-101

Strombelastbarkeit: 4 A bei 40°C  
IEC 61076-2-101

Isolationswiderstand:  $\geq 100 \text{ M}\Omega$   
IEC 60512

Verschmutzungsgrad: 3/2  
IEC 60664-1

Schutzart: IP 67, im verschraubten Zustand  
IEC 60529

Umgebungstemperatur: -30°C ... +80°C

Steckzyklen:  $\geq 100$   
IEC 60512-9a

**Werkstoffe:**

Kontaktmaterial: CuZn

Kontaktfläche: Ni, Au gal.

Kontaktträger: PA, UL 94

Dichtung: FPM

Überwurfmutter: GD-Zn, Ni

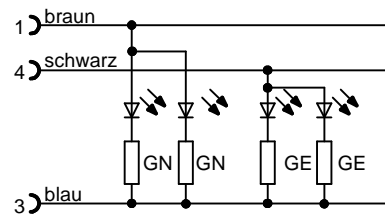
Griffkörper: TPU, UL 94, transluzent

**Montagedaten:**

empfohlenes Drehmoment: 0,6 Nm

Conec Montagewerkzeug: Drehmomentschlüssel: 36-000200  
Steckeinsatz SW13: 36-000220

**Kontaktbelegung:**



Art.-Nr.:	Bezeichnung:	Länge L:	Kabel:
43-16746	SAL - 12 - RK3 - 2L - 2 / A1 / 025	2m	PVC, grau, 3x0,25mm <sup>2</sup> , LiYY Kabel: 781-A12300
43-16747	SAL - 12 - RK3 - 2L - 3 / A1 / 025	3m	
43-16748	SAL - 12 - RK3 - 2L - 5 / A1 / 025	5m	
43-16749	SAL - 12 - RK3 - 2L - 10 / A1 / 025	10m	
43-xxxxx	SAL - 12 - RK3 - 2L - ... / A1 / 025	x	

D siehe Datenblatt Kabel

CAD-Unterlage nicht manuell ändern Directive 2002/95/EC RoHS compliant	Index: a 12.08.2013 fro Ä4872 Leitung angepasst	dim. in mm	Benennung: <b>Kupplung M12x1 axial mit LED</b>		
	Kabeltoleranz: L $\leq$ 4m: L + 40mm L > 4m: L + 1%		Datum gez. 15.07.13 gepr. 15.07.13	Name Fromm Mankopf	Zeichnungsnr.: <b>43K1A2062</b>
	Allgmeintoleranz: 0 $\pm$ 0,50mm 0,0 $\pm$ 0,25mm 0,00 $\pm$ 0,10mm			Artikelnr.: <b>siehe Tabelle</b>	
	<small>Diese Zeichnung darf ohne unsere ausdrückliche, schriftliche Genehmigung weder vervielfältigt noch dritten Personen ausgehändigt werden. Eigentums- und Urheberrecht vorbehalten</small>				