



Technische Daten:

Bemessungsspannung: 30 V
IEC 61076-2-101

Strombelastbarkeit: 1,5 A bei 40°C
IEC 61076-2-101

Isolationswiderstand: >=100 MΩ
IEC 60512

Verschmutzungsgrad: 3/2
IEC 60664-1

Schutzart: IP 67, im verschraubten Zustand
IEC 60529

Umgebungstemperatur: -30°C ... +80°C

Steckzyklen: >=100
IEC 60512-9a

Werkstoffe:

Kontaktmaterial: CuZn

Kontaktoberfläche: Ni, Au gal.

Kontaktträger: TPU / PA, UL 94

Dichtung: FPM

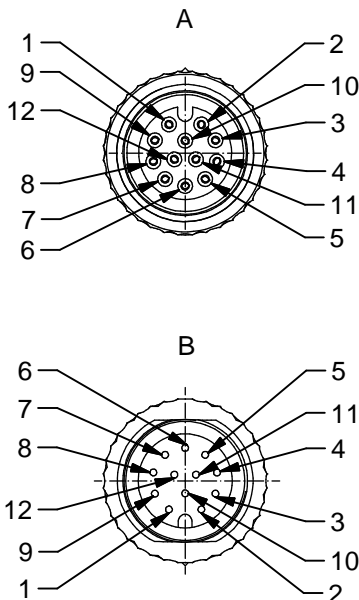
Überwurfmutter/-schraube: GD-Zn, Ni

Griffkörper: TPU, UL 94, grau

Montagedaten:

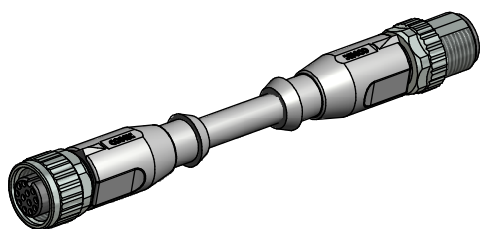
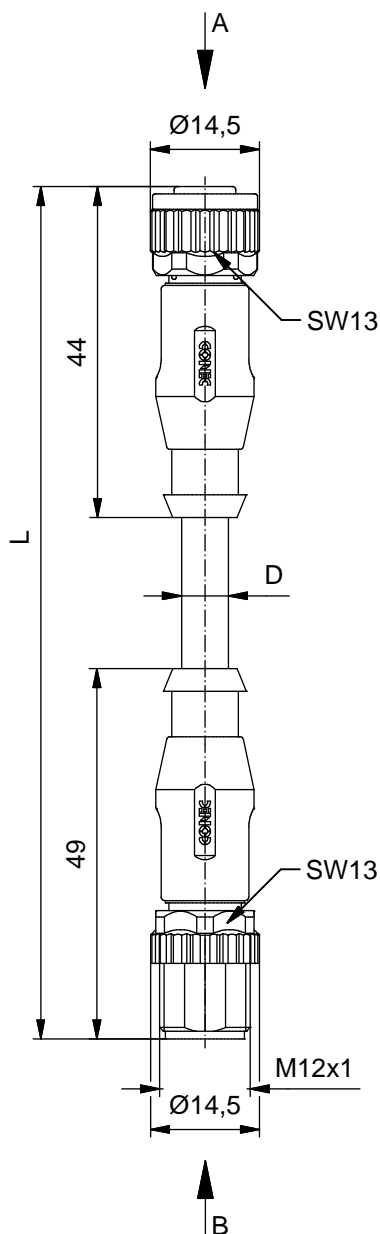
empfohlenes Drehmoment: 0,6 Nm

Conec Montagewerkzeug: Drehmomentschlüssel: 36-000200
Steckeinsatz SW13: 36-000220



Kontaktbelegung:

- 1) braun
- 2) blau
- 3) weiß
- 4) grün
- 5) rosa
- 6) gelb
- 7) schwarz
- 8) grau
- 9) rot
- 10) violett
- 11) grau-rosa
- 12) rot-blau



Art.-Nr.:	Bezeichnung:	Länge L:	Kabel:
43-15277	SAL - 12 - RK12 - RS12 - 0,3 / A3	0,3m	PVC, UL 2464, grau, 12x0,14mm ² , LiYY Kabel: 781-A31120
43-15278	SAL - 12 - RK12 - RS12 - 0,6 / A3	0,6m	
43-15279	SAL - 12 - RK12 - RS12 - 1,5 / A3	1,5m	
43-15280	SAL - 12 - RK12 - RS12 - 3 / A3	3m	
43-xxxxx	SAL - 12 - RK12 - RS12 - ... / A3	x	

D siehe Datenblatt Kabel

CAD-Unterlage nicht manuell ändern Directive 2011/65/EU RoHS compliant	Index a: Ä5369 29.09.14 rbo Material PA für Kontaktträger hinzu, Datenblatt angepasst.	dim. in mm	Benennung: Verbindungsleitung M12x1, Kupplung axial - Stecker axial		
	Kabeltoleranz: L <= 4m: L + 40mm L > 4m: L + 1%		Datum Name	Zeichnungsnr.: 43K1A1307	
	Allgemeintoleranz: 0 ± 0,50mm 0,0 ± 0,25mm 0,00 ± 0,10mm	gez. 26.01.11 Fromm gepr. 26.01.11 Mankopf		Artikelnr.: siehe Tabelle	
	Diese Zeichnung darf ohne unsere ausdrückliche, schriftliche Genehmigung weder vervielfältigt noch dritten Personen ausgehändigt werden. Eigentums- und Urheberrecht vorbehalten.				

