

Technische Daten:

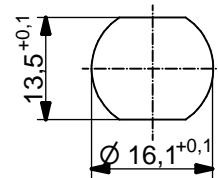
Bemessungsspannung:	250 V
IEC 61076-2-101	
Strombelastbarkeit:	4 A bei 40°C
IEC 61076-2-101	
Isolationswiderstand:	>=100 MΩ
IEC 60512	
Verschmutzungsgrad:	3/2
IEC 60664-1	
Schutzart:	IP 67, im verschraubten Zustand
IEC 60529	
Umgebungstemperatur:	-30°C ... +85°C
Steckzyklen:	>=100
IEC 60512-9a	

Werkstoffe:

Kontaktmaterial:	CuZn
Kontaktfläche:	Ni, Au gal.
Kontaktträger:	PBT GF, UL 94
Dichtung Gehäuse:	NBR
Kontermutter:	CuZn, Ni
Flanschgehäuse:	CuZn, Ni
Verguß:	Polyurethan-Harz, UL 94

Montagedaten:

empfohlenes Drehmoment:	1-1,2 Nm
Conec Montagewerkzeug:	Drehmomentschlüssel: 36-000200 Steckeinsatz SW19: 36-000250



Minimale Wandstärke
1,5mm, alternativ
Frontplattenausschnitt d=16,1

Art.-Nr.:	Bezeichnung:	Pol
43-02299	SAL - 12B - FSH4 - L	4

CAD-Unterlage nicht manuell ändern
Directive 2011/65/EU RoHS compliant

dim. in mm	
Datum	Name
gez. 17.09.13	Fromm
gepr. 17.09.13	Mankopf
Allgemeintoleranz:	0 ± 0,50mm 0,0 ± 0,25mm 0,00 ± 0,10mm
Diese Zeichnung darf ohne unsere ausdrückliche, schriftliche Genehmigung weder vervielfältigt noch dritten Personen ausgehändigt werden. Eigentums- und Urheberrecht vorbehalten	



Benennung:	Flanschstecker M12x1 mit Lötkontakt, Hinterwandmontage, Profibus DP
Zeichnungsnr.:	43K1A2126
Artikelnr.:	siehe Tabelle