

Technische Daten:

- Bemessungsspannung: 160 V
IEC 61076-2-101
- Strombelastbarkeit: 4 A bei 40°C
IEC 61076-2-101
- Isolationswiderstand: >=100 MΩ
IEC 60512
- Verschmutzungsgrad: 3/2
IEC 60664-1
- Schutzart: IP 67, im verschraubten Zustand
IEC 60529
- Umgebungstemperatur: -30°C ... +60°C
IEC 60664-1
- Steckzyklen: >=100
IEC 60512-9a

Werkstoffe:

M12x1:

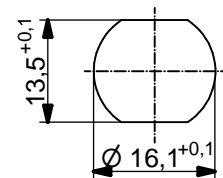
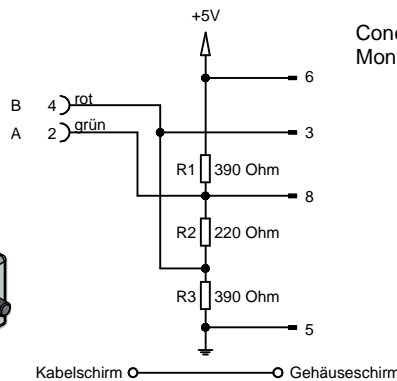
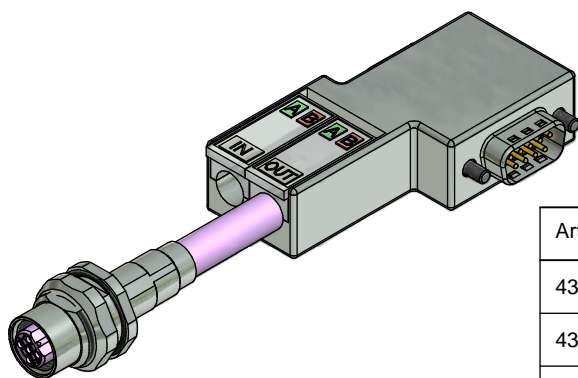
- Kontaktmaterial: CuZn
- Kontaktoberfläche: Ni, Au gal.
- Kontaktträger: PBT GF, UL 94
- Dichtung: FPM
- Kontermutter: CuZn, Ni
- Flanschgehäuse: CuZn, Ni

D-Sub:

- Gehäuse: Thermoplast, verchromt
- Kontaktmaterial: IDC-Kontakt CuSn, CuZn

Montagedaten:

- empfohlenes Drehmoment: 1-1,2 Nm
- Conec Drehmomentschlüssel: 36-000200
- Montagewerkzeug: Steckesatz SW19: 36-000250



Minimale Wandstärke 1,5mm, alternativ Frontplattenausschnitt d=16,1

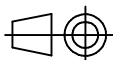
Art.-Nr.:	Bezeichnung:	Länge L:	Kabel:
43-01675	SAL - DS - SKSW9 - 12B - FKH4.1 - 0,5 / G4	0,5m	TPU, UL, violett, 2x AWG22, 02YSH(ST)CH Kabel: 781-G43200
43-01676	SAL - DS - SKSW9 - 12B - FKH4.1 - 1 / G4	1m	
43-01677	SAL - DS - SKSW9 - 12B - FKH4.1 - 2 / G4	2m	
43-xxxxx	SAL - DS - SKSW9 - 12B - FKH4.1 - ... / G4	x	

D siehe Datenblatt Kabel

CAD-Unterlage nicht manuell ändern
Directive 2002/95/EC RoHS compliant

Kabeltoleranz: L ≤ 4m: L + 40mm
L > 4m: L + 1%

Diese Zeichnung darf ohne unsere ausdrückliche, schriftliche Genehmigung weder vervielfältigt noch dritten Personen ausgehändigt werden.
Eigentums- und Urheberrecht vorbehalten



dim. in mm

	Datum	Name
gez.	23.09.10	Fromm
gepr.	23.09.10	W.Schmidt



Benennung:
Verbindungsfl., Flanschkupplung M12x1,
Hinterwandmontage - D-Sub 9pol
gewinkelt mit Programmierstecker, PDP

Zeichnungsnr.:

43K1A1192

Artikelnr.: