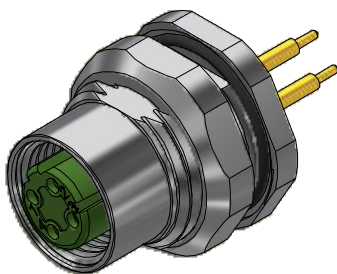
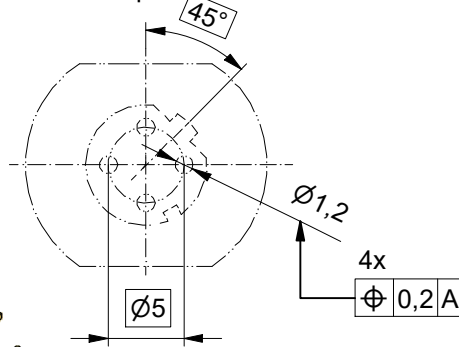


PIN layout PCB/
Lochbild Leiterplatte
4pol



Technical specification/

Technische Daten:

Rated Voltage/ Bemessungsspannung: IEC 61076-2-101	250 V AC / DC
Current rating/ Strombelastbarkeit: IEC 61076-2-101	4 A at / bei 40 °C
Insulation resistance/ Isolationswiderstand: IEC 60512	>=100 MΩ
Pollution degree/ Verschmutzungsgrad: IEC 60664-1	3/2
Degree of protection/ Schutzart: IEC 60529	IP 67, in mated condition/ im verschraubten Zustand
Temperature range/ Umgebungstemperatur:	-30 °C ... +80 °C
Mating cycles/ Steckzyklen: IEC 60512-9a	>=100

Materials/

Werkstoffe:

Contact/ Kontakt:	CuZn, Ni b / Au 0,2 gal.
Contact carrier/ Kontaktträger:	PBT GF, UL 94, V-0
Sealing/ Dichtung:	FPM / NBR
Socket housing/ Flanschgehäuse:	CuZn, Ni
Counter nut/ Kontermutter:	CuZn, Ni
Sealing compound/ Verguss:	Polyurethan-resin, UL 94 V-0/ Polyurethan-Harz, UL 94 V-0

Installation specification/

Montagedaten:

Recommended torque/ Socket empfohlenes Drehmoment: Flansch	1-1,2 Nm
Conec Installation tool/ Montagewerkzeug:	Torque wrench/ Drehmomentschlüssel: 36-000200 Insert across flats 19/ Steckeinsatz SW19 36-000250
Installation hole/ Einbauöffnung:	See fig.1 / 43K1A1791 siehe Fig.1 / 43K1A1791

Part no/ Art.-Nr.:	Description/ Beschreibung:	Pos/ Pol.:	Length L/ Länge L:	D1	D2
43-01157	SAL - 12D - FKH4 - P5,5	4	5,5 mm	Ø5,0	Ø1,6
43-01118	SAL - 12D - FKH4 - P12	4	12 mm		



dim. in mm

general tolerance/
Allgemeintoleranz:

0	± 0,50 mm
0,0	± 0,25 mm
0,00	± 0,10 mm
A	± 1,5°

	Date/Datum	Name
drawn/ gez.	23.03.2007	Fromm
appd./ gepr.	23.03.2007	Mankopf

Female socket M12x1 with dip solder,
backmounting, Industrial Ethernet
Flansch Kupplung M12x1 mit Printkontakt,
Hinterwandmontage, Industrial Ethernet

Index: e Ä25-1588 30.01.2026 RCH

scale/Maßstab:

Amphenol
— CONEC

dwg no /
Z.-nr.:

43K1A481

DIN-
A4

1 / 1