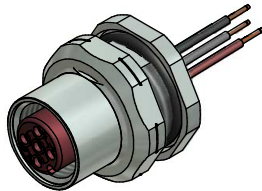


**Kontaktbelegung:**

- 1) braun
- 2) weiß
- 3) blau
- 4) schwarz
- 5) grau



**Technische Daten:**

Bemessungsspannung: 60 V  
IEC 61076-2-101

Strombelastbarkeit: 4 A bei 40°C  
IEC 61076-2-101

Isolationswiderstand: >=100 MΩ  
IEC 60512

Verschmutzungsgrad: 3/2  
IEC 60664-1

Schutzart: IP 67, im verschraubten Zustand  
IEC 60529

Umgebungstemperatur: +100°C - 30.000h  
+125°C - 8.000h  
+150°C - 2.000h  
IEC 60664-1

Steckzyklen: >=100  
IEC 60512-9a

**Werkstoffe:**

Kontaktmaterial: CuZn, CuBe

Kontaktoberfläche: Ni, Au gal.

Kontaktträger: PBT GF, UL 94

Dichtung: FPM

Kontermutter: CuZn, Ni

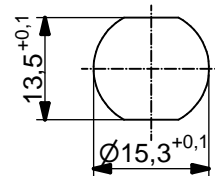
Flanschgehäuse: CuZn, Ni

Verguß: Polyurethan-Harz, UL 94

**Einbaudaten:**

empfohlenes Drehmoment: 1-1,2 Nm

Conec Montagewerkzeug: Drehmomentschlüssel: 36-000200  
Steckeinsatz SW 19: 36-000250



Minimale Wandstärke 1,5mm, alternativ Frontplattenausschnitt d=15,3

Art.-Nr.:	Bezeichnung:	Pol	Litze:
43-01137	SAL - HT - 12 - FKH5.1 - 0,5 - 9	5	Copolymer, UL AWG 24

CAD-Unterlage nicht manuell ändern  
Directive 2002/95/EC RoHS compliant

Index: b 31.08.10 fro Ä3696  
Litzendefinition und Datenblatt überarbeitet

Litzentoleranz: L ≤ 4m: L + 40mm  
L > 4m: L + 1%

Diese Zeichnung darf ohne unsere ausdrückliche, schriftliche Genehmigung weder vervielfältigt noch dritten Personen ausgehändigt werden.  
Eigentums- und Urheberrecht vorbehalten

dim. in mm	Datum	Name
	gez. 18.04.07	Fromm
	gepr. 18.04.07	Mankopf



Benennung:  
**Flanschkupplung M12x1 mit Litze, Hinterwandmontage, HT, PG9**

Zeichnungsnr.:  
**43K1A489**

Artikelnr.: