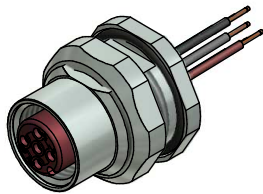


**Kontaktbelegung:**

- 1) braun
- 2) weiß
- 3) blau
- 4) schwarz
- 5) grau



**Technische Daten:**

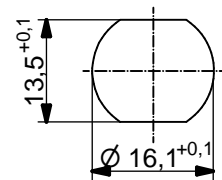
Bemessungsspannung:	60 V
IEC 61076-2-101	
Strombelastbarkeit:	4 A bei 40°C
IEC 61076-2-101	
Isolationswiderstand:	>=100 MΩ
IEC 60512	
Verschmutzungsgrad:	3/2
IEC 60664-1	
Schutzart:	IP 67, im verschraubten Zustand
IEC 60529	
Umgebungstemperatur:	+100°C - 30.000h
IEC 60664-1	+125°C - 8.000h
	+150°C - 2.000h
Steckzyklen:	>=100
IEC 60512-9a	

**Werkstoffe:**

Kontaktmaterial:	CuZn, CuBe
Kontaktoberfläche:	Ni, Au gal.
Kontaktträger:	PBT GF, UL 94
Dichtung:	FPM
Kontermutter:	CuZn, Ni
Flanschgehäuse:	CuZn, Ni
Verguß:	Polyurethan-Harz, UL 94

**Einbaudaten:**

empfohlenes Drehmoment:	1-1,2 Nm
Conec Montagewerkzeug:	Drehmomentschlüssel: 36-000200 Steckeinsatz SW 19: 36-000250



Minimale Wandstärke  
1,5mm, alternativ  
Frontplattenausschnitt d=16,1

Art.-Nr.:	Bezeichnung:	Pol	Länge L:	Litze:
43-01129	SAL - HT - 12 - FKH5.1 - 0,5	5	0,5m	Copolymer, UL AWG 24
43-xxxxx	SAL - HT - 12 - FKH5.1 - ...	5	x	

CAD-Unterlage nicht manuell ändern Directive 2002/95/EC RoHS compliant	Index: b 31.08.10 fro Ä3696 Litzendefinition und Datenblatt überarbeitet	dim. in mm <table border="1" style="margin-left: auto; margin-right: auto;"> <tr> <th>Datum</th> <th>Name</th> </tr> <tr> <td>gez. 04.04.07</td> <td>Franz</td> </tr> <tr> <td>gepr. 04.04.07</td> <td>Mankopf</td> </tr> </table>	Datum	Name	gez. 04.04.07	Franz	gepr. 04.04.07	Mankopf	Benennung: <b>Flanschkupplung M12x1 mit Litze, Hinterwandmontage, HT</b>	
	Datum		Name							
	gez. 04.04.07	Franz								
	gepr. 04.04.07	Mankopf								
Kabeltoleranz: L <= 0,5m: L + 20mm L > 0,5m: L + 4%		Zeichnungsnr.:								
Diese Zeichnung darf ohne unsere ausdrückliche, schriftliche Genehmigung weder vervielfältigt noch dritten Personen ausgehändigt werden. Eigentums- und Urheberrecht vorbehalten	<b>CONEC</b> ®		<b>43K1A280</b>							
		Artikelnr.:								