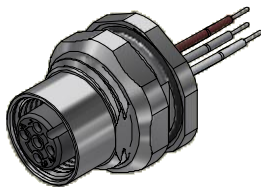


**Contact assignment/  
Kontaktbelegung:**

- 1) brown/ braun
- 2) white/ weiß
- 3) blue/ blau
- 4) black/ schwarz
- 5) grey/ grau



**Technical specification/  
Technische Daten:**

Rated Voltage/ Bemessungsspannung: IEC 61076-2-101	60 V AC/ 60 V DC
Current rating/ Strombelastbarkeit: IEC 61076-2-101	4 A at/ bei 40°C
Insulation resistance/ Isolationswiderstand: IEC 60512	>=100 MΩ
Pollution degree/ Verschmutzungsgrad: IEC 60664-1	3/2
Degree of protection/ Schutzart: IEC 60529	IP 67, in mated condition/ im verschraubten Zustand
Temperature range/ Umgebungstemperatur:	-30 °C ... +80 °C
Mating cycles/ Steckzyklen: IEC 60512-9a	>=100

**Wire specification/  
Litzeneigenschaften:**

Temperatur range/ Umgebungstemperatur:	
static/ fest verlegt	-30 °C ... +105 °C
flexible/ bewegt	-10 °C ... +105 °C

**Materials/  
Werkstoffe:**

Contact/ Kontakt:	CuZn, Ni b / Au 0,2 gal.
Contact carrier/ Kontaktträger:	PBT GF, UL 94 V-0
Sealing/ Dichtung:	NBR/ FPM
Socket housing/ Flanschgehäuse:	CuZn, Ni
Counter nut/ Kontermutter:	CuZn, Ni
Sealing compound/ Verguss:	Polyurethane-resin, UL 94, V-0 Polyurethan-Harz, UL 94, V-0

**Installation specification/  
Montagedaten:**

Recommended torque/ Socket empfohlenes Drehmoment: Flansch	1-1,2 Nm
Conec Installation tool/ Montagewerkzeug:	Torque wrench/ Drehmomentschlüssel: 36-000200 Insert across flats19/ Steckeinsatz SW19: 36-000250
Installation hole/ Einbauöffnung:	See fig.1 43K1A1791 siehe Fig.1 43K1A1791

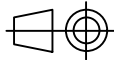
Part no/ Art.-Nr.:	Description/ Bezeichnung:	Length L/ Länge L:	Pos/ Pol:	Wire/ Litze:
43-01048	SAL - 12 - FKH5.1 - 0,5	0,5 m	5	AWG 24 PVC, UL
43-xxxxx	SAL - 12 - FKH5.1 - ...	x	5	

tolerance of wire/  
Litzentoleranz:

L <= 0,5 m: L + 20 mm  
L > 0,5 m: L + 4%

general tolerance/  
Allgemeintoleranz:

0 ± 0,50 mm  
0,0 ± 0,25 mm  
0,00 ± 0,10 mm  
A ± 1,5°



dim. in mm

	Date/Datum	Name
drawn/ gez.	04.04.2007	Fromm
appd./ gepr.	04.04.2007	Mankopf

Female socket M12x1 with wire,  
backmounting  
Flanschkupplung M12x1 mit Litze,  
Hinterwandmontage

Index: d Ä25-1588 02.02.2026 UFR

scale/Maßstab:

**Amphenol  
— CONEC®**

dwg no /  
Z.-nr.:

**43K1A210**

DIN-  
A4

1 / 1