

Technical specification:

Technische Daten:

Rated Voltage/ Bemessungsspannung:	63 V
Current rating/ Strombelastbarkeit: IEC 61076-2-111	16 A / 40° C with/ mit 2,5 mm ²
Insulation resistance/ Isolationswiderstand: IEC 60512	>=100 MΩ
Pollution degree/ Verschmutzungsgrad: IEC 60664-1	3/2
Degree of protection/ Schutzart: IEC 60529	IP 67, in mated condition/ im verschraubten Zustand
Temperature range/ Umgebungstemperatur:	-40 °C ... +105 °C (b)

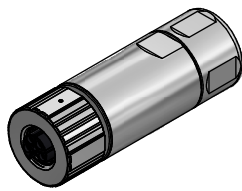
Mating cycles/ Steckzyklen: IEC 60512-9a	>=100
--	-------

**Materials/
Werkstoffe:**

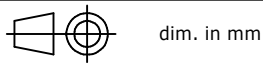
Contact/ Kontakt:	Cu alloy, Au over Ni
Contact carrier/ Kontaktträger:	PA, UL 94 V-0
Sealing/ Dichtung:	Elastomere
O-Ring/	Elastomere
Coupling nut/ Überwurfmutter:	Cu alloy, Ni
Housing/ Gehäuse:	Cu alloy, Ni
Sealing nut/ Dichtungsmutter:	Cu alloy, Ni

**Installation specification/
Montagedaten:**

Recommended torque/ empfohlenes Drehmoment:	Contact/ Kontakt: 0,2 Nm
	Coupling nut/ Überwurfmutter: 0,6 Nm
Assembly instruction/ Montageanleitung:	790-974200



The reproduction, distribution and utilization of this document as well as the communication of its contents to others without express authorization is prohibited. Offenders will be held liable for the payment of damages. All rights reserved in the event of the grant of a patent, utility model or design. Weitergabe sowie Vervielfältigung dieses Dokuments, Verwertung und Mitteilung seines Inhalts sind verboten, soweit nicht ausdrücklich gestattet. Zuwiderhandlungen verpflichten zu Schadenersatz. Alle Rechte für den Fall der Patent-, Gebrauchsmuster- oder Geschmacksmustereintragung vorbehalten.



dim. in mm

Female connector M12x1 L-coded 4p, axial, field attachable, with screw termination
Kupplung M12x1 L-codiert 4pol, axial, konfektionierbar, mit Schraubanschluss

general tolerance/ Allgemeintoleranz:	0 ± 0,50mm 0,0 ± 0,25mm 0,00 ± 0,10mm * ± 5°
--	---

	Date/Datum	Name
drawn/ gez.	12.10.2018	Bludau
appd./ gepr..	12.10.2018	Fischer

Index: c Ä19-0331 16.09.19 ABL	scale/Maßstab:
Status: Freigegeben	1:1 (1:2; 2:1)
RoHS & REACH compliant/konform	



dwg no / Z.-nr.:	43K1A3987	DIN-A4
	43-00501	1 / 1