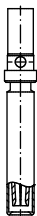
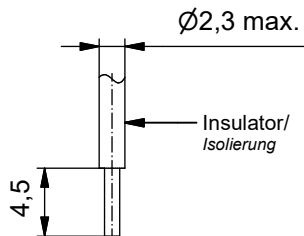


4 Contacts contained in set/
4 Kontakte im Set enthalten



Stripping dimension/
Abisoliermaß



Technical specification:

Technische Daten:

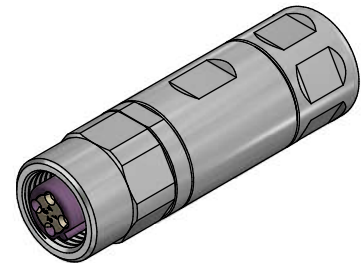
Rated Voltage/ Bemessungsspannung: IEC 61076-2-101	250 V
Current rating/ Strombelastbarkeit: IEC 61076-2-101	4 A @ 40 °C
Insulation resistance/ Isolationswiderstand: IEC 60512	>=100 MΩ
Pollution degree/ Verschmutzungsgrad: IEC 60664-1	3/2
Degree of protection/ Schutzart: IEC 60529	IP67, in mated condition/ im gesteckten & verschraubten Zustand
Temperature range/ Umgebungstemperatur: EN 60664-1	-40 °C ... +85 °C

**Materials/
 Werkstoffe:**

Contact/ Kontakt:	Cu alloy, Au over Ni
Contact carrier/ Kontaktträger:	PA6, UL 94 V-0
Cable Seal/ Kabeldichtung:	Elastomere
O-Ring/ O-Ring:	Elastomere
Cable Gland/ Kabelverschraubung:	Cu alloy, Ni
Housing/ Gehäuse:	Cu alloy, Ni

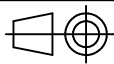
**Installation specification/
 Montageangaben:**

Recommended torque/ empfohlenes Drehmoment:	0,6 Nm
Conec Installation tool/ Montagewerkzeug:	Crimping tool/ Crimpzange: 360X10329X
Assembly instruction/ Montageanleitung:	AI-5065



Part no./ Art.-Nr.:	Description/ Beschreibung:	Wire cross section/ Litzenquerschnitt:	Pos./ Pol.:	Cable-diameter/ Kabel-Durchmesser:	Crimping insert/ Crimpeinsatz:	Selector settings/ Selektoreinstellungen:
43-00449	SAL - 12B - RKC4 - CE / 050	AWG 24 - AWG 20 0,22 mm ² - 0,5 mm ²	4	4,5 mm - 8,3 mm	360X20039X	7 for AWG 20/ 7 für AWG 20 6 for AWG 22/ 6 für AWG 22 5 for AWG 24/ 5 für AWG 24
43-00450	SAL - 12B - RKC4 - CE / 025	AWG 28 - AWG 24 0,08 mm ² - 0,22 mm ²	4	4,5 mm - 8,3 mm	360X20039X	7 for AWG 24/ 7 für AWG 24 6 for AWG 26/ 6 für AWG 26 5 for AWG 28/ 5 für AWG 28

tolerance of cable/
 Kabeltoleranz:



dim. in mm

Female connector M12x1, field attachable,
 shielded, axial, crimp termination

general tolerance/
 Allgemeintoleranz:

0	± 0,50mm
0,0	± 0,25mm
0,00	± 0,10mm

	Date/Datum	Name
drawn/ gez.	04.08.16	Schmidt
appd./ gepr.	04.08.16	Kühle

Kupplung M12x1, konfektionierbar,
 geschirmt, axial, Crimpanschluss

Index: a Original

scale/Maßstab:

Status: InBearbeitung

RoHS & REACH compliant/konform



dwg no /
 Z.-nr.:

43K1A3542

DIN-
A4

1 / 1

The reproduction, distribution and utilization of this document as well as the communication of its contents to others without express authorization is prohibited. Offenders will be held liable for the payment of damages. All rights reserved in the event of the grant of a patent, utility model or design. Weitergabe sowie Verwertung dieses Dokuments, Vervielfältigung und Mitteilung seines Inhalts sind verboten, soweit nicht ausdrücklich gestattet. Zuwiderhandlungen verpflichten zu Schadenersatz. Alle Rechte für den Fall der Patent-, Gebrauchsmuster- oder Geschmackschutzanmeldung vorbehalten.