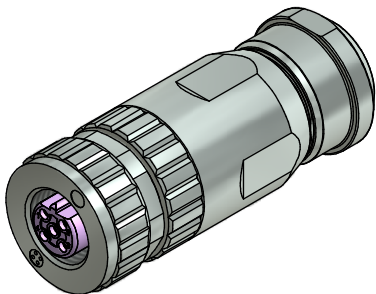
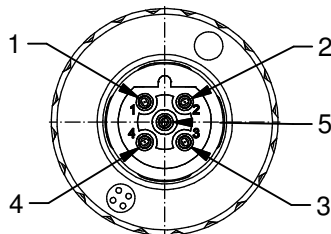
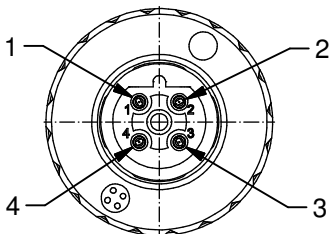


B-Kodierung

4pol

5pol



Technische Daten:

Bemessungsspannung: IEC 61076-2-101	4pol 5pol 250V 60V
Strombelastbarkeit: IEC 61076-2-101	7,5 A bei 40°C, mit 1,5 mm ²
Isolationswiderstand: IEC 60512	>=100 MΩ
Verschmutzungsgrad: IEC 60664-1	3/2
Schutzart: IEC 60529	IP 67, im verschraubten Zustand
Umgebungstemperatur: IEC 60664-1	-30°C ... +85°C
Steckzyklen: IEC 60512-9a	>=100
Anschlussquerschnitt:	max. AWG 16 / max. 1,50 mm ² (incl. Aderendhülse)

Werkstoffe:

Kontakt:	CuZn
Kontaktoberfläche:	Au über Ni
Kontaktträger:	PA6, UL 94 V-0
Kabdichtung:	Elastomere
O-Ring:	FKM / NBR
Überwurfmutter:	GD-Zn, Ni beschichtet
Gehäuse:	GD-Zn, Ni beschichtet

Montage:

empfohlenes Drehmoment:	0,6 Nm
Conec Montagewerkzeug:	Drehmomentschlüssel: 36-000200 Steckeinsatz SW18: 36-000240
empfohlenes Drehmoment, Kontakt-Schraubanschluss:	0,3 Nm

Art.-Nr.:	Bezeichnung:	Pol:	Kabel-φ:
43-00292	SAL - 12B - RKC4 - S / 150	4	4 - 8 mm
43-00293	SAL - 12B - RKC5 - S / 150	5	4 - 8 mm

CAD-Unterlage nicht manuell ändern Directive 2002/95/EC RoHS compliant	Index: b / 30.05.16 KH A6152 Artikelnr. korrigiert (engl. Datenblatt)	dim. in mm
	Kabeltoleranz:	
	Allgemeintoleranz:	0 ± 0,50mm 0,0 ± 0,25mm 0,00 ± 0,10mm
	Diese Zeichnung darf ohne unsere ausdrückliche, schriftliche Genehmigung weder vervielfältigt noch dritten Personen ausgehändigt werden. Eigentums- und Urheberrecht vorbehalten.	

	Datum	Name
gez.	02.01.14	Strakerjahn
gepr.	03.01.14	Kühle

Benennung: Kupplung M12x1, konfektionierbar, geschirmt, axial, Schraubanschluss, Profibus DP
Zeichnungsnr.: 43K1A2310
Artikelnr.: siehe Tabelle