

**Technische Daten:**

Bemessungsspannung: 30 V  
IEC 61076-2-104

Strombelastbarkeit: 3 A bei 40°C  
IEC 61076-2-104

Isolationswiderstand:  $\geq 100 \text{ M}\Omega$   
IEC 60512

Verschmutzungsgrad: 3/2  
IEC 60664-1

Schutzart: IP 67, im gesteckten Zustand  
IEC 60529

Umgebungstemperatur: -30°C ... +80°C  
IEC 60664-1

Steckzyklen:  $\geq 100$   
IEC 60512-9a

**Werkstoffe:**

Kontaktmaterial: CuZn

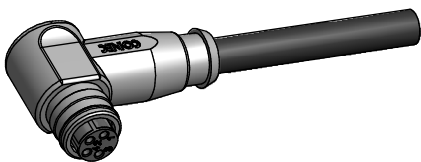
Kontaktoberfläche: Ni, Au gal.

Kontaktträger: TPU GF, UL 94

Griffkörper: TPU, UL 94, grau

**Kontaktbelegung:**

- 1) braun
- 2) weiß
- 3) blau
- 4) schwarz



Art.-Nr.:	Bezeichnung:	Länge L:	Kabel:
42-10116	SAL - 8 - RKWS4 - 2 / K1	2m	TPU, UL 20549, schwarz, 4x0,25mm <sup>2</sup> , Li9Y11Y Kabel: 781-K12400
42-10117	SAL - 8 - RKWS4 - 3 / K1	3m	
42-10118	SAL - 8 - RKWS4 - 5 / K1	5m	
42-10119	SAL - 8 - RKWS4 - 10 / K1	10m	
42-xxxxx	SAL - 8 - RKWS4 - ... / K1	x	

D siehe Datenblatt Kabel

CAD-Unterlage nicht manuell ändern Directive 2002/95/EC RoHS compliant	Index: a 15.03.2011 VF Ä3941 Datenblatt überarbeitet	dim. in mm	Benennung: <b>Kupplung Ø8 gewinkelt schnappbar</b>						
	Kabeltoleranz: L ≤ 4m: L + 40mm L > 4m: L + 1%	<table border="1"> <tr> <th>Datum</th> <th>Name</th> </tr> <tr> <td>gez. 10.10.07</td> <td>Franz</td> </tr> <tr> <td>gepr. 10.10.07</td> <td>Mankopf</td> </tr> </table>		Datum	Name	gez. 10.10.07	Franz	gepr. 10.10.07	Mankopf
	Datum	Name							
	gez. 10.10.07	Franz							
gepr. 10.10.07	Mankopf								
Allgemeintoleranz: 0 ± 0,50mm 0,0 ± 0,25mm 0,00 ± 0,10mm		Artikelnr.: siehe Tabelle							
<small>Diese Zeichnung darf ohne unsere ausdrückliche, schriftliche Genehmigung weder vervielfältigt noch dritten Personen ausgehändigt werden. Eigentums- und Urheberrecht vorbehalten</small>									