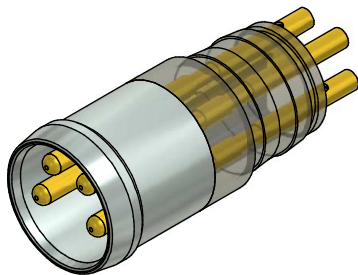
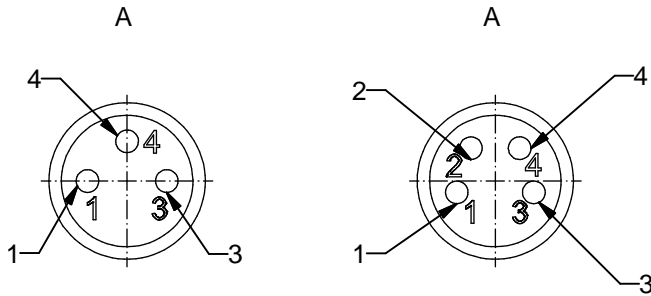


**Technische Daten:**

Bemessungsspannung: IEC 61076-2-104	3pol 4pol 60 V 30 V
Strombelastbarkeit: IEC 61076-2-104	3 A bei 40°C
Isolationswiderstand: IEC 60512	>=100 MΩ
Verschmutzungsgrad: IEC 60664-1	3/2
Schutzart: IEC 60529	IP 67, im gesteckten Zustand
Umgebungstemperatur: IEC 60664-1	-30°C ... +85°C
Steckzyklen: IEC 60512-9a	>=100

**Werkstoffe:**

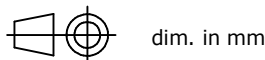
Kontaktmaterial:	CuZn
Kontaktoberfläche:	Ni, Au gal.
Kontaktträger:	PA, UL 94
Flanschgehäuse:	CuZn, Ni



Art.-Nr.:	Bezeichnung:	Pol
42-01002	SAL - 8 - ESTM3 - L	3
42-01003	SAL - 8 - ESTM4 - L	4

CAD-Unterlage nicht manuell ändern  
Directive 2002/95/EC RoHS compliant

Index: a 02.03.11 fro Ä3914  
Datenblatt überarbeitet



	Datum	Name
gez.	15.10.08	Fromm
gepr.	15.10.08	Mankopf

Benennung:  
**Einbaustecker M8x1 mit Lötkontakt**

Zeichnungsnr.:  
**42K1A111**



Artikelnr.:

Diese Zeichnung darf ohne unsere ausdrückliche, schriftliche Genehmigung weder vervielfältigt noch dritten Personen ausgehändigt werden.  
Eigentums- und Urheberrecht vorbehalten