

#### Kontaktbelegung:

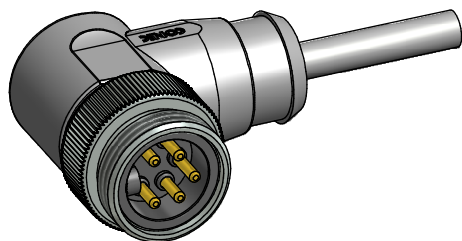
- 1 ■ schwarz
- 2 ■ blau
- PE ■ grün-gelb
- 4 ■ braun
- 5 ■ weiß

#### Technische Daten:

Bemessungsspannung: IEC 60664-1	300 V
Überspannungskategorie: IEC 60664-1	2
Bemessungsstoßspannung: IEC 60664-1	2,7 kV
Strombelastbarkeit: IEC 60512-3 bei 40°C	0,75mm <sup>2</sup> 1,5mm <sup>2</sup> 8 A 10 A
Isolationswiderstand: IEC 60512	>=100 MΩ
Verschmutzungsgrad: IEC 60664-1	3/2
Schutzart: IEC 60529	IP 68, im verschraubten Zustand
Umgebungstemperatur: IEC 60664-1	-30°C ... +80°C
Steckzyklen: IEC 60512-9a	>=100
Anschlussart:	gecrimpt

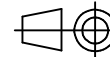

#### Werkstoffe:

Kontaktmaterial:	CuZn
Kontaktoberfläche:	Ni, Au gal.
Kontaktträger:	TPU, UL 94
Überwurfschraube:	CuZn, Ni
Griffkörper:	TPU, UL 94, grau



Art.-Nr.:	Bezeichnung:	Länge L:	Kabel:
41-01088	SAL - 7/8 - RSW4PE - 2 / A3	2m	PVC, UL 2464, grau, 5x0,75mm <sup>2</sup> , LiYY Kabel: 781-A37500
41-01089	SAL - 7/8 - RSW4PE - 3 / A3	3m	
41-01090	SAL - 7/8 - RSW4PE - 5 / A3	5m	
41-01091	SAL - 7/8 - RSW4PE - 10 / A3	10m	
41-xxxxx	SAL - 7/8 - RSW4PE - ... / A3	x	
41-01185	SAL - 7/8 - RSW4PE - 2 / A3 / 150	2m	PVC, UL 2464, grau, 5x1,50mm <sup>2</sup> , LiYY Kabel: 781-A38500
41-01186	SAL - 7/8 - RSW4PE - 3 / A3 / 150	3m	
41-01187	SAL - 7/8 - RSW4PE - 5 / A3 / 150	5m	
41-01188	SAL - 7/8 - RSW4PE - 10 / A3 / 150	10m	
41-xxxxx	SAL - 7/8 - RSW4PE - ... / A3 / 150	x	

D siehe Datenblatt Kabel

CAD-Unterlage nicht manuell ändern Directive 2002/95/EC RoHS compliant	Index: b 02.09.10 KH Ä3736 technische Daten angepasst, Datenblatt-Nr. für Kabel in Tabelle hinzu, neutrale Zeile hinzu		 dim. in mm		Benennung:	
			Datum	Name	Stecker 7/8" gewinkelt	
	Kabeltoleranz:	L <= 4m: L + 40mm L > 4m: L + 1%	gez.	10.10.07	Franz	Zeichnungsnr.:
			gepr.	10.10.07	Mankopf	
	Allgemeintoleranz:	0 ± 0,50mm 0,0 ± 0,25mm 0,00 ± 0,10mm			41K1A303	
Diese Zeichnung darf ohne unsere ausdrückliche, schriftliche Genehmigung weder vervielfältigt noch dritten Personen ausgehändigt werden. Eigentums- und Urheberrecht vorbehalten		Artikelnr.: siehe Tabelle				