

Technical specification:

Technische Daten:

Working voltage/ Betriebsspannung:	100 VDC
Current rating/ Strombelastbarkeit:	30 A high power press fit contact/ Hochstromkontakt Press Fit
Insulation resistance/ Isolationswiderstand:	≥ 1 GΩ
Dielectric withstanding voltage/ Spannungsfestigkeit (DWV):	707 VDC
Temperature working range/ Umgebungstemperatur:	- 55 °C ... + 125 °C
Mating cycles/ Steckzyklen:	Quality class 3 = 50 Gütestufe 3
Capacitance value/ Kapazitätswert:	47 nF ± 20%

Materials/

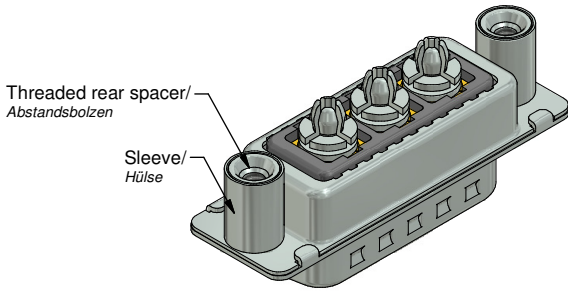
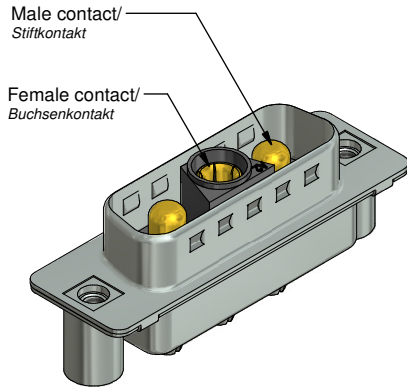
Werkstoffe:

Contact/ Kontakt:	Cu alloy, Au over Ni plating, mating side/ Steckseite: Au over Ni/ Gold über Nickel plating, press-fit area/ Press-Fit Bereich Tin plated/ verzinkt
Insulator/ Isolierkörper:	PBT UL94 V-0, black/ schwarz
Shell/ Gehäuse:	Steel, Sn over Ni
Threaded rear spacer/ Anstandsbolzen:	Cu alloy, Tin over nickel/
Sleeve/ Hülse:	Cu alloy, Tin over Ni/

Installation specification/

Montagedaten:

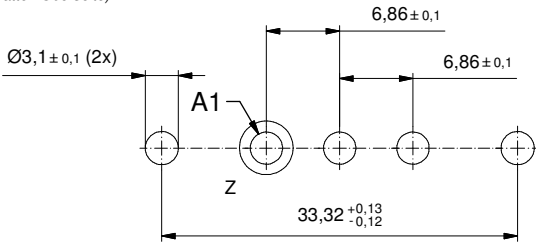
Recommended torque value for thread/ empfohlenes Drehmoment für Gewinde:	max. 6 in.LB/ max. 67 Ncm
PCB drilled hole/ Leiterplattenbohrung:	Ø3,02 mm min.
Plated through hole/ Beschichtete Durchgangsbohrung:	Ø3,2 mm max.
PCB thickness/ Leiterplattenstärke:	min. 2 mm
PCB hole/ Leiterplattenbohrung:	Ø3,1±0,1 mm
PCB hole drillings/ Leiterplattenbohrbild:	see sheet 2/ siehe Seite 2
Contact assignment/ Kontakt Bestückung:	Female contact on pos. A2/ Buchsenkontakt auf Pos. A2 Male contact on pos. A1/A3 Stiftkontakt auf Pos. A1/A3



Part no. / Part marked Art.-Nr. / Bedruckung:	3F3CPA22SP4AA0X	Contact plating/ Kontakt Veredelung:	High power press-fit contact 30 A/ Hochstromkontakt Press-Fit 30 A:	Plating, mating side: Veredelung, Steckseite Plating, press-fit area: Veredelung, Pressbereich:	gold over nickel/ Gold über min. Nickel tin plated/ verzinkt
		dim. in mm		D-SUB Filter Combination Male 3F3CP Press-fit Type with threaded rear spacer D-SUB Filter Combination Male 3F3CP Press-Fit Type mit Abstandsbolzen	
		drawn/ gez.	Date/Datum	Name	
		appd./ gepr.	26.05.17	Henneboel	
			26.05.17	Lehmenkühler	
Index:	Original	scale/Maßstab:	2:1	dwg no / Z.-nr.:	24K1A1759
Status:	InBearbeitung			DIN-	A3
RoHS compliant/konform					1 / 2

The reproduction, distribution and utilization of this document as well as the communication of its contents to third parties without express authorization is prohibited. Offenders will be held liable for the payment of damages. Wir bitten Sie, die Weitergabe, Verbreitung und Nutzung dieses Dokuments, insbesondere die Weitergabe an Dritte, ohne unsere schriftliche Genehmigung zu unterlassen. Zuwiderhandlungen werden strafrechtlich geahndet.

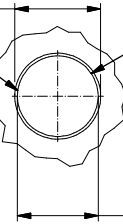
PCB hole drillings
(PCB top side)
Leiterplattenbohrbild
(Leiterplatten Oberseite)



Drilled Hole/
Bohrung (3x)
Ø3,22 ± 0,03

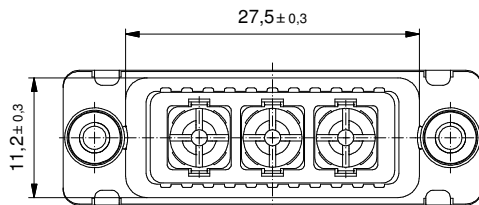
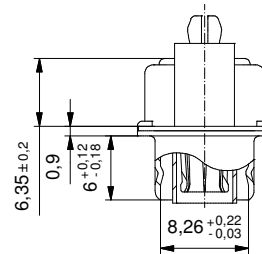
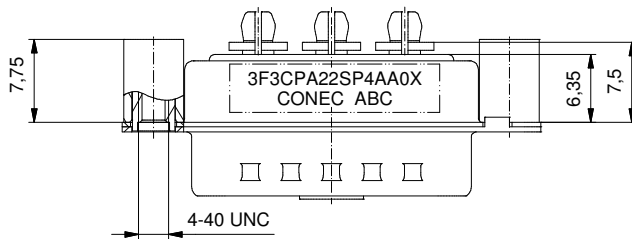
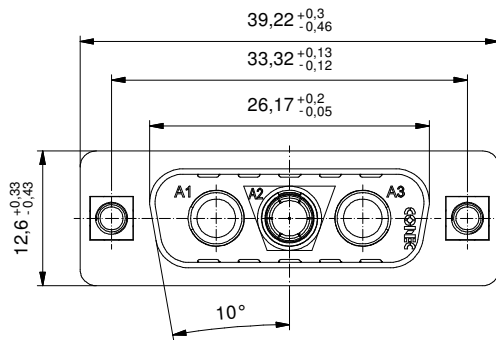
Z (5 : 1)

Tin thickness/
Zinnschichtdicke
5 µm minimum



Copper thickness/
Kupferschichtdicke
25 µm minimum

Finished hole after reflow/
Endbohrung nach Löten (3x)
Ø3,02 min. - Ø3,2 max.



			dim. in mm	D-SUB Filter Combination Male 3F3CP Press-fit Type with threaded rear spacer	
		Date/Datum	Name	D-SUB Filter Combination Male 3F3CP Press-Fit Type mit Abstandsbolzen	
		drawn/ gez.	26.05.17	Henneboel	
		appd./ gepr.	26.05.17	Lehmenkühler	
Index: Original	scale/Maßstab:	2:1		dwg no / Z.-nr.:	24K1A1759
Status: InBearbeitung					DIN-A3
RoHS compliant/konform					2 / 2

The reproduction, distribution and utilization of this document as well as the communication of its content to others without express authorization is prohibited. Offenders will be held liable for the payment of damages. For further information on this subject, please contact your technical department. In Germany, please refer to the German Copyright Law of 1965 (Urschutzbildungsgesetz) and the German Copyright Law of 1909 (Urschutzbildungsgesetz).