

**Technical specification:**

**Technische Daten:**

Dielectric withstanding 1000 V, 50 Hz 1 min.

voltage/

Spannungsfestigkeit:

Current rating/ Strombelastbarkeit: Signal contact/ 7,5 A (UL)  
Signalkontakt: 5 A (CSA, VDE)

Impedance/ Impedanz: 50 Ohm Coaxial contact/  
Koaxialkontakt

Insulation resistance/ Isolationswiderstand:  $\geq 5 \text{ G}\Omega$

Temperature range/ Temperaturbereich: - 55 °C ... + 125 °C

Mating cycles/ Steckzyklen: Quality class 3 = 50  
Gütestufe 3

**Materials/**

**Werkstoffe:**

Signal contact/ Signalkontakt: Cu alloy, Au over Ni

Coaxial contact/ Koaxialkontakt: Cu alloy, plating, inner conductor/ Au over Ni  
Veredelung, Innenleiter: plating, outer conductor/ Au over Ni  
Veredelung, Aussenleiter: mating area/ Au over Ni  
Steckbereich: termination side/ Au over Ni  
Anschluss Seite:

Insulator/ Isolierkörper: PBT GF UL 94 V-0, green/grün

Shell/ Gehäuse: Steel, Sn over Ni

Threaded insert Gewindeinsatz: Cu alloy, Sn over Ni

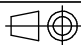

Metal bracket/ Metallwinkel: GD-Zn, Sn over Ni

**Installation specification/**

**Montagedaten:**

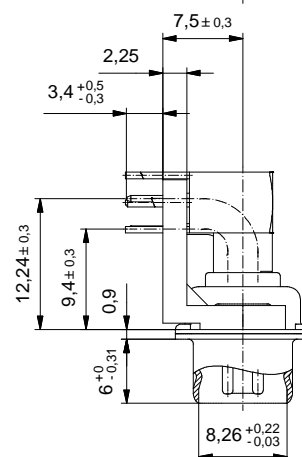
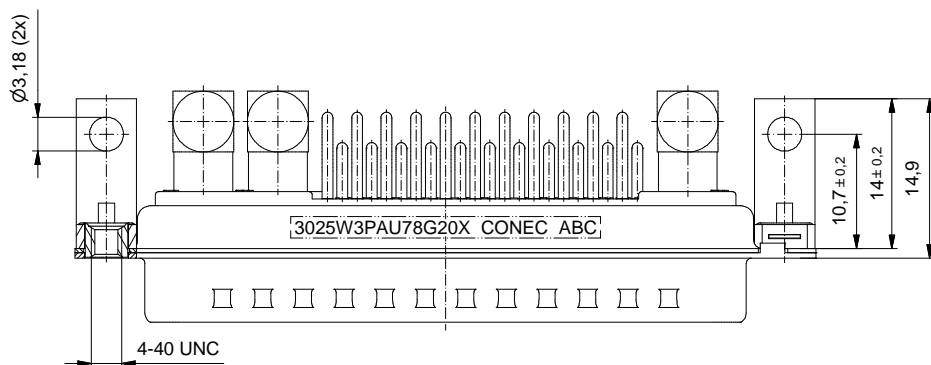
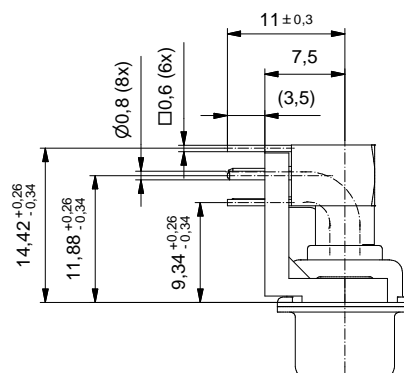
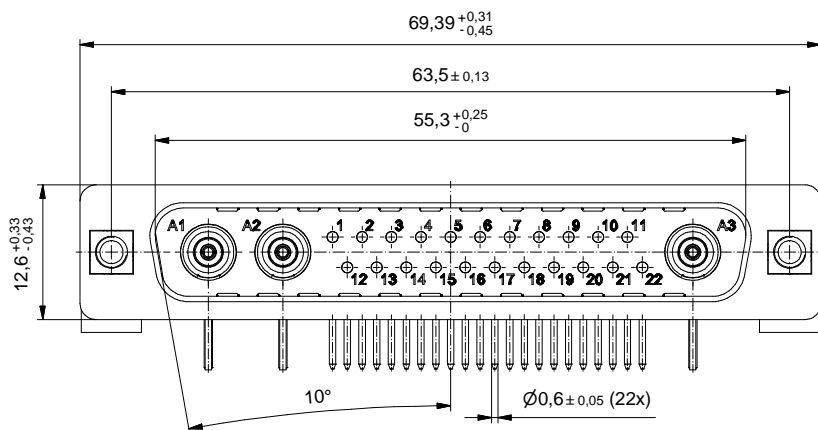
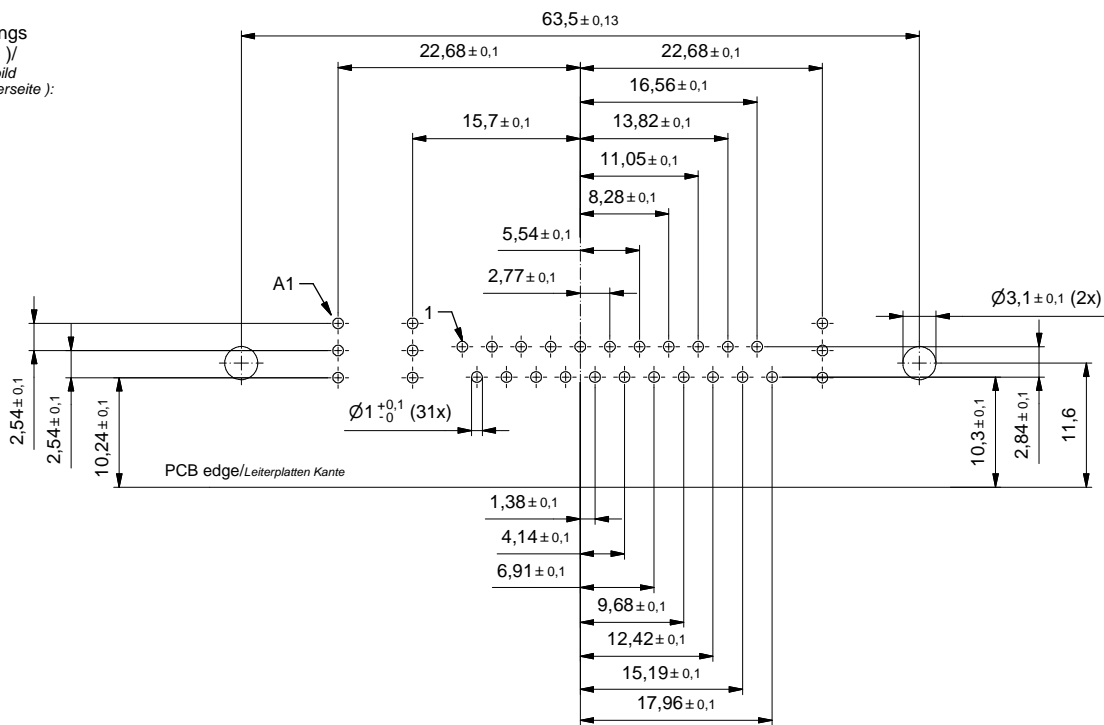
Recommended torque value for thread/ Empfohlenes Drehmoment für Gewinde: max. 6 in.LB/ max. 67 Ncm

PCB hole drillings/ Leiterplattenbohrbild: see sheet 2/ siehe Seite 2


Part no. / Part marked Art.-Nr. / Bedruckung:	3025W3PAU78G20X	Contact plating/ Kontakt Veredelung:	Signal contact Signalkontakt:	Gold flash over nickel Gold über Nickel						
		Coaxial contact 50 Ohm/ Koaxialkontakt 50 Ohm:	Plating, inner conductor: Veredelung, Innenleiter:	50 µm hard gold over min. 50 µm nickel 50 µm Gold über min. 50 µm Nickel						
			Plating, outer conductor: Veredelung, Außenleiter:							
			Mating area/ Steckbereich:	30 µm hard gold over min. 50 µm nickel 30 µm Gold über min. 50 µm Nickel						
			Termination side/ Anschluss Seite:	Gold flash over nickel Gold über Nickel						
				<b>D-SUB Combination Male 90° 25W3P with threaded insert and metal bracket D-SUB Combination Stiftleiste 90° 25W3P mit Gewindeinsatz und Metallwinkel</b>						
		<table border="1"> <tr> <td>Date/Datum</td> <td>Name</td> </tr> <tr> <td>08.01.2018</td> <td>Unkrüer</td> </tr> <tr> <td>11.01.2018</td> <td>Henneboel</td> </tr> </table>	Date/Datum		Name	08.01.2018	Unkrüer	11.01.2018	Henneboel	
Date/Datum	Name									
08.01.2018	Unkrüer									
11.01.2018	Henneboel									
Index: a Original	Scale/Maßstab:			dwg no / Z.-nr.: 13K1A5502						
Status: InBearbeitung	2:1			DIN-A3						
RoHS compliant/konform				1 / 2						

The reproduction, distribution and utilization of this document as well as the communication of its contents to others without express authorization is prohibited. Offenders will be held liable for the payment of damages. Wir bitten Sie, die Weitergabe, Verbreitung und Nutzung dieses Dokuments sowie die Kommunikation seiner Inhalte an Dritte ohne schriftliche Genehmigung zu unterlassen. Zuwiderhandlungen werden mit Schadenersatz geahndet.

PCB hole drillings  
(PCB top side /  
Leiterplattenbohrbild  
(Leiterplatten Oberseite):



The reproduction, distribution and utilization of this document as well as the communication of its content to other without express authorization is prohibited. Offenders will be held liable for the payment of damages. We hereby reserve the right to withdraw, to amend, to change and to update our products and services, without notice and without obligation. Änderungen vorbehalten. Änderungen vorbehalten. Änderungen vorbehalten.

		dim. in mm		<b>D-SUB Combination Male 90° 25W3P with threaded insert and metal bracket D-SUB Combination Stiftleiste 90° 25W3P mit Gewindeinsatz und Metallwinkel</b>					
		Date/Datum	Name			<b>dwg no / Z.-nr.: 13K1A5502</b>			
		drawn/ gez.	08.01.2018					Unkrüer	<b>DIN- A3</b>
		appd./ gepr.	11.01.2018					Henneboel	
Index:	a Original	Scale/Maßstab:	2:1						
Status:	InBearbeitung					<b>2 / 2</b>			
RoHS compliant/konform									