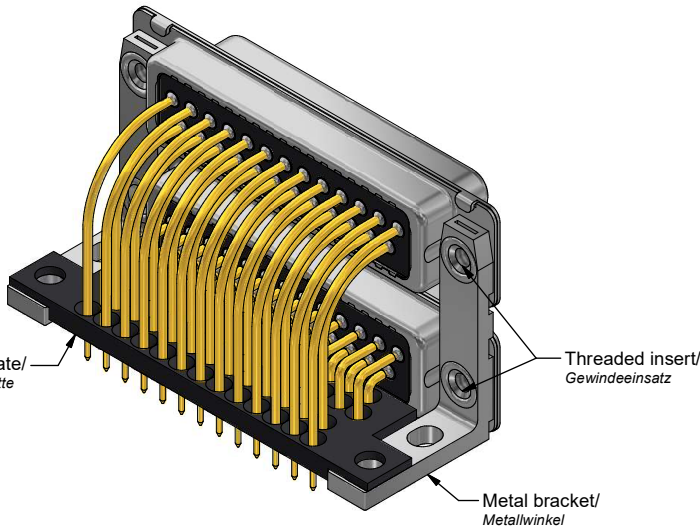
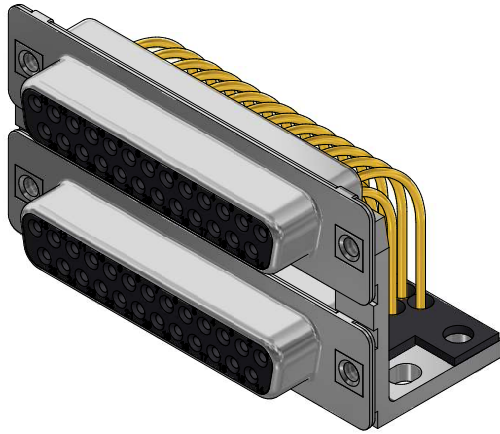


Part no. / Part marked/ Art.-Nr. / Bedruckung:	Quality class/ Gütestufe:	Contact plating/ Kontakt Veredelung:	Capacitance value/ Kapazitätswert:
24-008703	3	Gold flash over nickel Gold über Nickel	370 pF ± 20 %
24-008702	2	20 µin hard gold over min. 50 µin nickel 20 µin Gold über min. 50 µin Nickel	
24-008701	1	30 µin hard gold over min. 50 µin nickel 30 µin Gold über min. 50 µin Nickel	830 pF ± 20 %
24-008713	3	Gold flash over nickel Gold über Nickel	
24-008712	2	20 µin hard gold over min. 50 µin nickel 20 µin Gold über min. 50 µin Nickel	1300 pF ± 20 %
24-008711	1	30 µin hard gold over min. 50 µin nickel 30 µin Gold über min. 50 µin Nickel	
24-008723	3	Gold flash over nickel Gold über Nickel	1300 pF ± 20 %
24-008722	2	20 µin hard gold over min. 50 µin nickel 20 µin Gold über min. 50 µin Nickel	
24-008721	1	30 µin hard gold over min. 50 µin nickel 30 µin Gold über min. 50 µin Nickel	



Fixing plate/
Zentrierplatte

Threaded insert/
Gewindeinsatz

Metal bracket/
Metallwinkel

**Technical specification/
Technische Daten:**

Working voltage/ Betriebsspannung: IEC 664-1	100 VDC
Current rating/ Strombelastbarkeit:	5 A
Insulation resistance/ Isolationswiderstand:	≥ 1 GΩ
Dielectric withstanding voltage/ Spannungsfestigkeit (DWV):	424 VDC
Temperature working range/ Umgebungstemperatur:	- 25 °C ... + 105 °C
Capacitance value/ Kapazitätswert:	see table/ siehe Tabelle
Mating cycles (see table)/ Steckzyklen (siehe Tabelle):	Quality class 1 = 500 Gütestufe 1 Quality class 2 = 200 Gütestufe 2 Quality class 3 = 50 Gütestufe 3

**Materials/
Werkstoffe:**

Contact/ Kontakt:	Cu alloy, Au over Ni Contact tails pretinned/ Kontaktspitzen verzinkt
Insulator/ Isolierkörper:	High temp. PA UL 94 V-0
Shell/ Gehäuse:	Steel, Sn over Ni
Metal bracket/ Metallwinkel:	GD-Zn, Sn over Ni
Threaded insert/ Gewindeinsatz:	Cu alloy, Sn over Ni
Fixing plate/ Zentrierplatte:	High temp. PA UL 94 V-0

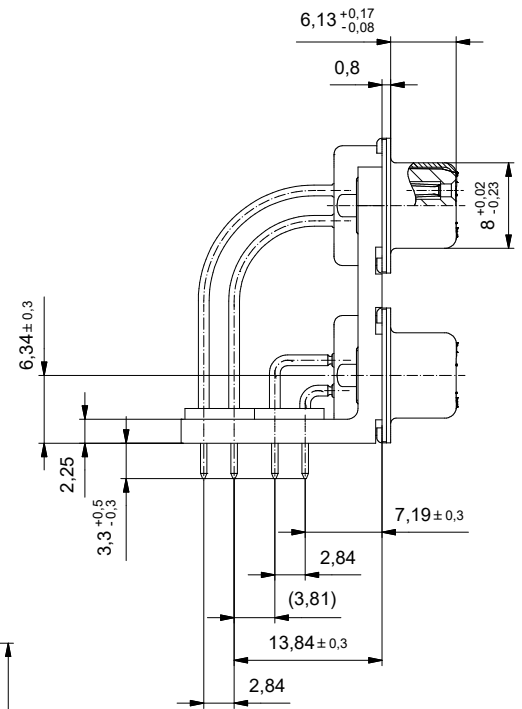
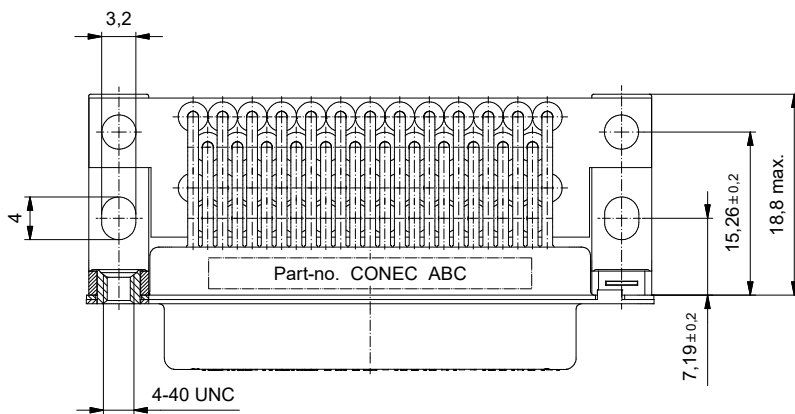
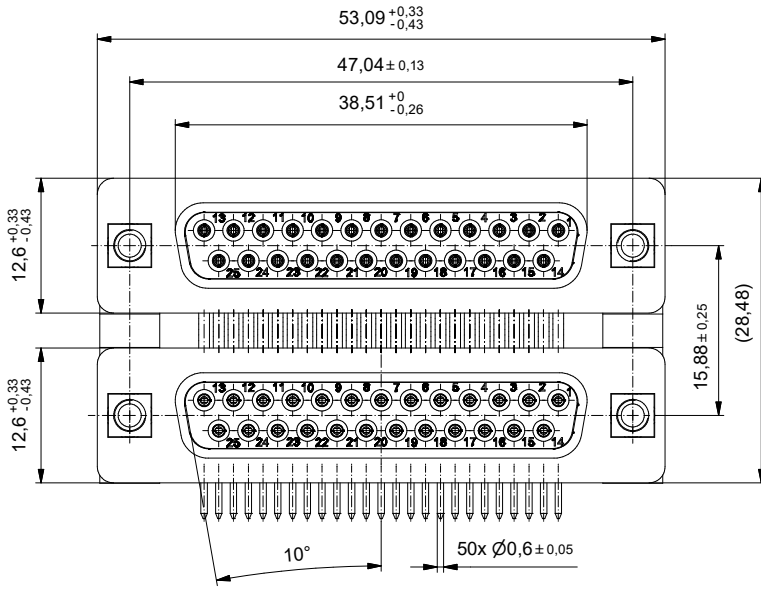
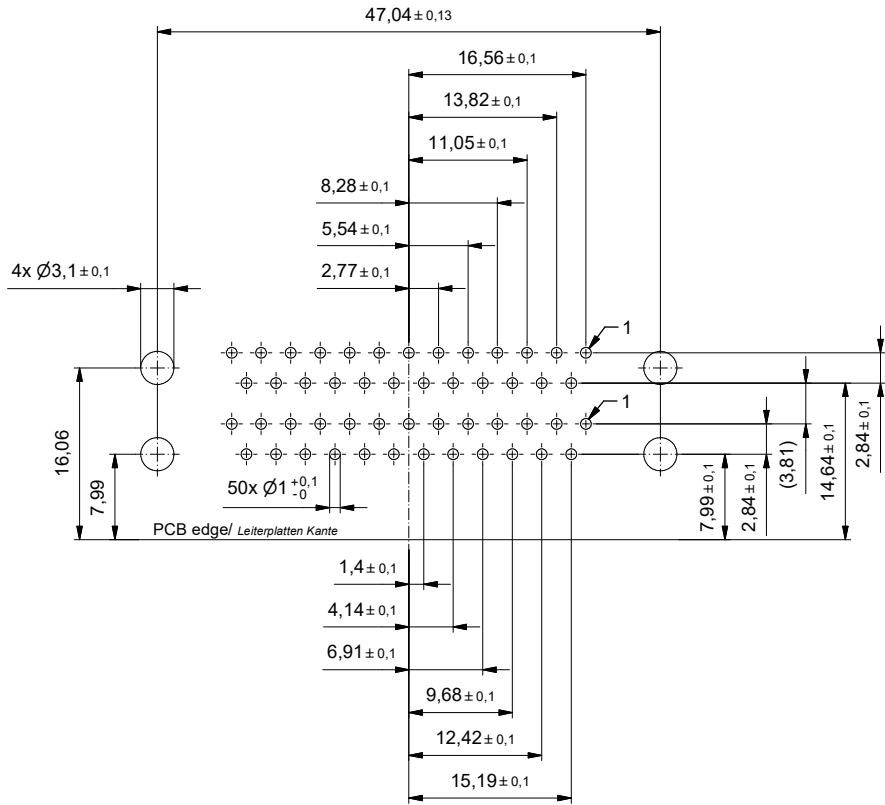
**Installation specification/
Montagedaten:**

Solder parameter/ Lötparameter:	
Solder preheat temperature/ Vorheiztemperatur:	100 °C for 30 sec./ 100 °C für 30 Sek.
Solder bath temperature/ Lötbadtemperatur:	260 °C for 5 sec./ 260 °C für 5 Sek.
PCB hole drillings/ Leiterplattenbohrbild:	see sheet 2/ siehe Seite 2
Recommended torque value for thread/ Empfohlenes Drehmoment für Gewinde:	max. 6 in.LB/ max. 67 Ncm

Index: a Original	Scale/maßstab: 2:1		dwg no / Z.-nr.: 24K1A2415	DIN- A3 1 / 2		
					dim. in mm	D-SUB Filter DUAL PORT 15,88mm Female / Female 2x25pos. threaded insert, metal bracket and fixing plate D-SUB Filter DUAL PORT 15,88mm Buchse / Buchse 2x25pol. Gewindeinsatz, Metallwinkel und Zentrierplatte
					<table border="1"> <thead> <tr> <th>Date/Datum</th> <th>Name</th> </tr> </thead> <tbody> <tr> <td>14.10.2022</td> <td>Bub</td> </tr> <tr> <td>22.06.2023</td> <td>LehmenKühler</td> </tr> </tbody> </table>	Date/Datum
Date/Datum	Name					
14.10.2022	Bub					
22.06.2023	LehmenKühler					

The reproduction, distribution and sale of this document as well as the communication of its content to others without express authorization is prohibited. Offenders will be held liable for the payment of damages. We reserve the right to withdraw from circulation and/or to destroy copies of printed media and/or electronic data files at any time without notice. Die Vervielfältigung, Verbreitung, auch auszugsweise, sowie das Kopieren und das Übertragen von diesem Dokument ohne schriftliche Genehmigung der CONEC AG ist ausdrücklich untersagt. Die CONEC AG behält sich das Recht vor, jederzeit ohne Vorwarnung die Verbreitung von Druckerzeugnissen und/oder elektronischen Daten zu untersagen.

PCB hole drillings
(PCB top side) /
Leiterplattenbohrbild
(Leiterplatten Oberseite)



Index: a Original	Scale/Maßstab: 2:1		dim. in mm	D-SUB Filter DUAL PORT 15,88mm Female / Female 2x25pol. threaded insert, metal bracket and fixing plate D-SUB Filter DUAL PORT 15,88mm Buchse / Buchse 2x25pol. Gewindeinsatz, Metallwinkel und Zentrierplatte	dwg no / Z.-nr.: 24K1A2415	DIN- A3 2 / 2	
			Date/Datum				Name
			drawn/ ges.				14.10.2022
RoHS compliant/ konform			appd./ gepr.	22.06.2023	Lehmenkühler		

This reproduction, distribution and utilization of this document as well as the communication of its contents to others without express authorization is prohibited. Offenders will be held liable for the payment of damages. For further information on our copyright policy please contact our legal department. Inquiries are also possible via our website: www.conec.com.