

Part no. / Part marked/ Art.-Nr. / Bedruckung:	Quality class/ Gütestufe:	Contact plating/ Kontakt Veredelung:	Capacitance value/ Kapazitätswert:
24-007773	3	Gold flash over nickel <i>Gold über Nickel</i>	370 pF ± 20 %
24-007772	2	20 µm hard gold over min. 50 µm nickel <i>20 µm Gold über min. 50 µm Nickel</i>	
24-007771	1	30 µm hard gold over min. 50 µm nickel <i>30 µm Gold über min. 50 µm Nickel</i>	
24-007783	3	Gold flash over nickel <i>Gold über Nickel</i>	830 pF ± 20 %
24-007782	2	20 µm hard gold over min. 50 µm nickel <i>20 µm Gold über min. 50 µm Nickel</i>	
24-007781	1	30 µm hard gold over min. 50 µm nickel <i>30 µm Gold über min. 50 µm Nickel</i>	
24-007793	3	Gold flash over nickel <i>Gold über Nickel</i>	1300 pF ± 20 %
24-007792	2	20 µm hard gold over min. 50 µm nickel <i>20 µm Gold über min. 50 µm Nickel</i>	
24-007791	1	30 µm hard gold over min. 50 µm nickel <i>30 µm Gold über min. 50 µm Nickel</i>	

Technical specification/

Technische Daten:

Working voltage/ <i>Betriebsspannung:</i>	100 VDC
Current rating/ <i>Strombelastbarkeit:</i>	5 A
Insulation resistance/ <i>Isolationswiderstand:</i>	≥ 1 GΩ
Dielectric withstanding voltage/ <i>Spannungsfestigkeit (DWV):</i>	424 VDC
Temperature working range/ <i>Umgebungstemperatur:</i>	- 25 °C ... + 105 °C
Capacitance value/ <i>Kapazitätswert:</i>	see Table/ <i>siehe Tabelle</i>
Mating cycles (see table)/ <i>Steckzyklen</i> (siehe Tabelle):	Quality class 1 = 500 <i>Gütestufe 1</i> Quality class 2 = 200 <i>Gütestufe 2</i> Quality class 3 = 50 <i>Gütestufe 3</i>

Materials/

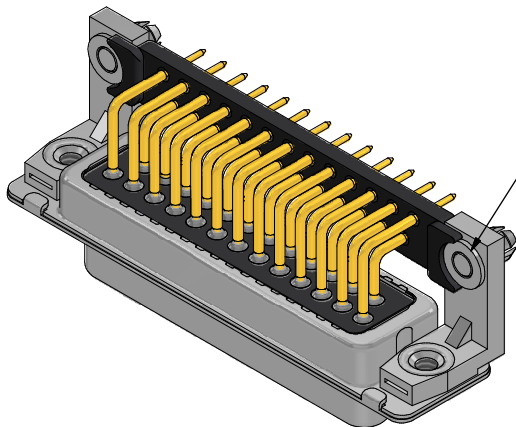
Werkstoffe:

Contact/ <i>Kontakt:</i>	Cu alloy, Au over Ni <i>Kontaktspitzen verzinnt</i>
Insulator/ <i>Isolierkörper:</i>	High temp. PA UL 94 V-0
Shells/ <i>Gehäuse:</i>	Steel, Sn over Ni
Threaded insert/ <i>Gewindeinsatz:</i>	Cu alloy, Sn over Ni
Fixing plate/ <i>Zentrierplatte:</i>	High temp. PA UL 94 V-0
Metal bracket/ <i>Metallwinkel:</i>	GD-Zn, Sn over Ni
PCB snap/ <i>PCB Clip:</i>	Cu alloy, Sn over Ni

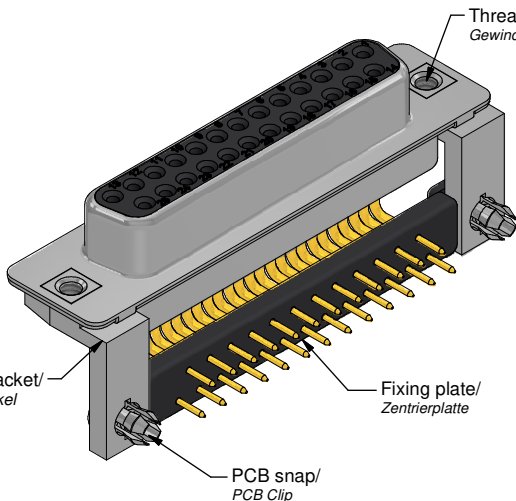
Installation specification/

Montagedaten:

Solder parameter/ <i>Lötparameter:</i>	
Solder preheat temperature/ <i>Vorheiztemperatur:</i>	100 °C for 30 sec./ <i>100 °C für 30 Sek.</i>
Solder bath temperature/ <i>Lötbadtemperatur:</i>	260 °C for 5 sec./ <i>260 °C für 5 Sek.</i>
PCB hole drillings/ <i>Leiterplattenbohrbild:</i>	see sheet 2/ <i>siehe Seite 2</i>
Recommended torque value for thread/ <i>Empfohlenes Drehmoment für Gewinde:</i>	max. 6 in.LB/ <i>max. 67 Nm</i>
PCB snap for hole diameter/ <i>Lochdurchmesser:</i>	Ø3,1 mm
Circuit board thickness/ <i>Leiterplattenstärke:</i>	1,6 mm



Snap, press for fixing on PCB/
Clip, drücken zum Befestigen auf der Leiterplatte



Threaded insert/
Gewindeinsatz

Metal bracket/
Metallwinkel

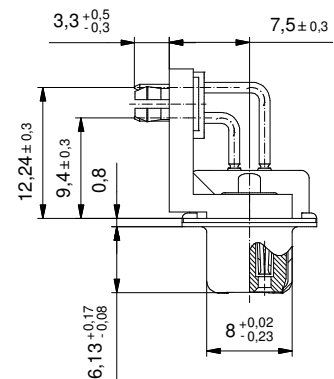
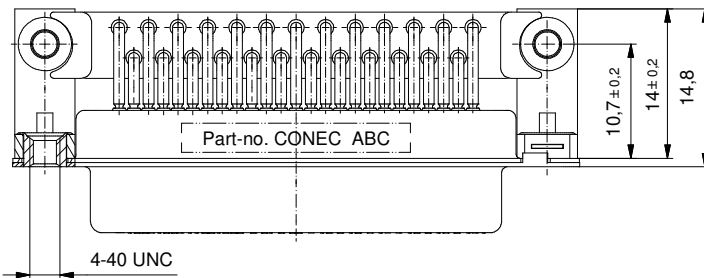
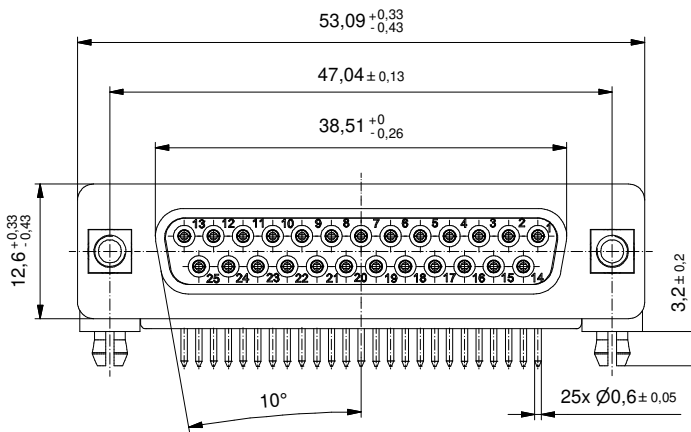
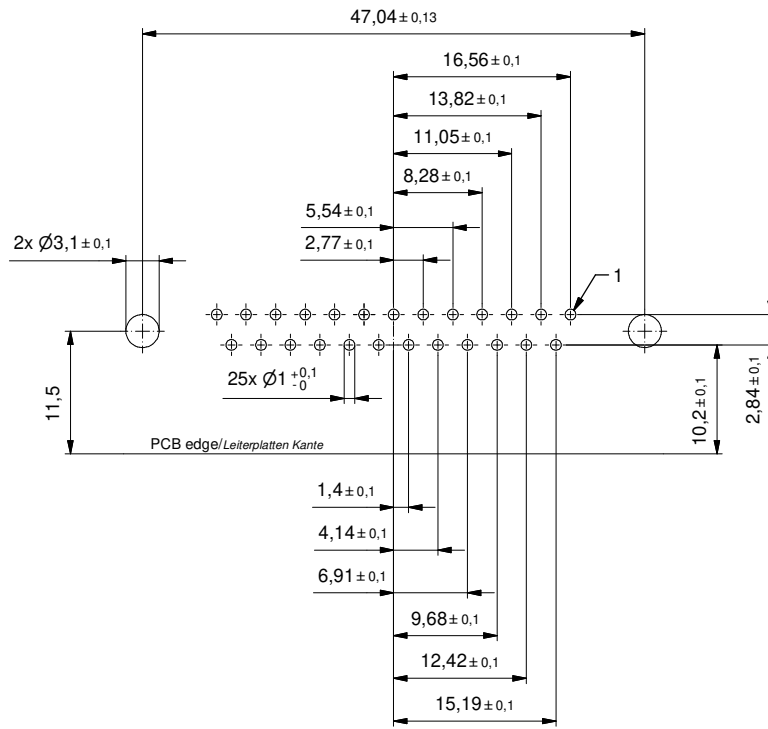
Fixing plate/
Zentrierplatte

PCB snap/
PCB Clip

		dim. in mm		D-SUB C-Filter Female 25pos. Solder pin angled 0.370 inch with metal bracket, threaded insert, fixing plate and PCB-snap	
		Date/Datum	Name	D-SUB C-Filter Buchse 25pol. Lötstift abgewinkelt 9,4 mm mit Metallwinkel, Gewindeinsatz, Zentrierplatte und PCB-Clip	
drawn/ gezeichnet	19.10.2022	J.Brandt			
appd./ gezeichnet	25.10.2022	H.Schmidt			
Index: a Original	scale/Maßstab: 2:1	dwg no / Z.-nr.: 24K1A2384		DIN-A3	
RoHS compliant/konform		CONEC®		1 / 2	

The reproduction, distribution and utilization of this document as well as the communication of its contents to third parties without express authorization is prohibited. Offenders will be held liable for the payment of damages. Wir bitten Sie um die Einhaltung dieser Bestimmungen. Die Weitergabe oder die Nutzung dieses Dokuments ohne unsere schriftliche Genehmigung ist untersagt. Zuwiderhandlungen werden mit Schadenersatz geahndet.

PCB hole drillings
(PCB top side)/
Leiterplattenbohrbild
(Leiterplatten Oberseite)



The reproduction, distribution and utilization of this document as well as the communication of its content to others without express authorization is prohibited. Offenders will be held liable for the payment of damages. We hereby reserve the right to withdraw or change our offers in any case.

		dim. in mm		D-SUB C-Filter Female 25pos. Solder pin angled 0.370 inch with metal bracket, threaded insert, fixing plate and PCB-snap <i>D-SUB C-Filter Buchse 25pol. Lötstift abgewinkelt 9,4 mm mit Metallwinkel, Gewindeinsatz, Zentrierplatte und PCB-Clip</i>			
		drawn/	Date/Dateum			Name	
		gez.	19.10.2022			J.Brandt	
		appd./	25.10.2022	H.Schmidt			
Index: a Original		scale/Maßstab:	2:1		dwg no / Z.-nr.: 24K1A2384		
RoHS compliant/konform				DIN-A3			
				2 / 2			