

## Technical specification/

### Technische Daten:

Working voltage/ Betriebsspannung:	125 V AC
Insulation resistance/ Isolationswiderstand:	$\geq 5 \text{ G}\Omega$
Dielectric withstanding voltage/ Spannungsfestigkeit:	1000 V, 50 Hz, 1 min.
Temperature range/ Temperaturbereich:	- 55 °C ... + 125 °C
Current rating/ Strombelastbarkeit:	7,5 A (UL) / 5 A (CSA, VDE)
Mating cycles/ Steckzyklen:	Quality class 1 = 500 Gütestufe 1 Quality class 2 = 200 Gütestufe 2 Quality class 3 = 50 Gütestufe 3

## Materials/

### Werkstoffe:

Contact/ Kontakt:	Cu alloy, Au over Ni
Insulator/ Isolierkörper:	PBT GF UL 94 V-0
Shell/ Gehäuse:	Steel, Sn over Ni
Threaded insert/ Gewindeeinsatz:	Cu alloy, Sn over Ni
Collar/ Scheibe:	Cu alloy, Sn over Ni

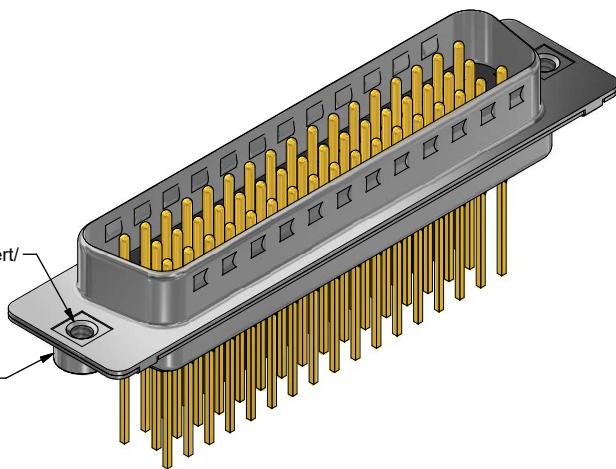
## Installation specification/

### Montagedaten:



Recommended torque value for thread/ Empfohlenes Drehmoment für Gewinde:	max. 6 in.LB/ max. 67 Ncm
---	------------------------------

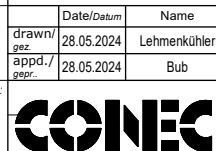
Threaded insert/  
Gewindeeinsatz

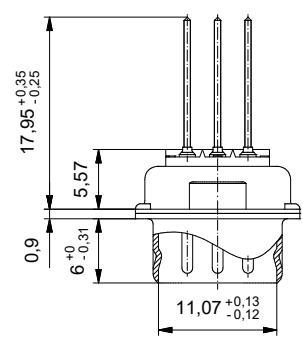
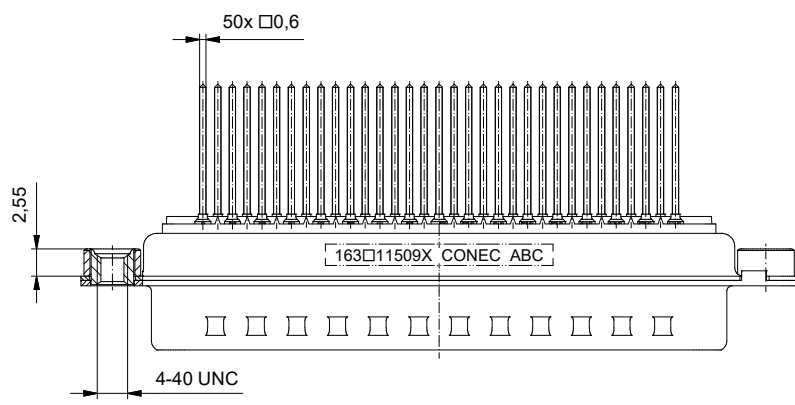
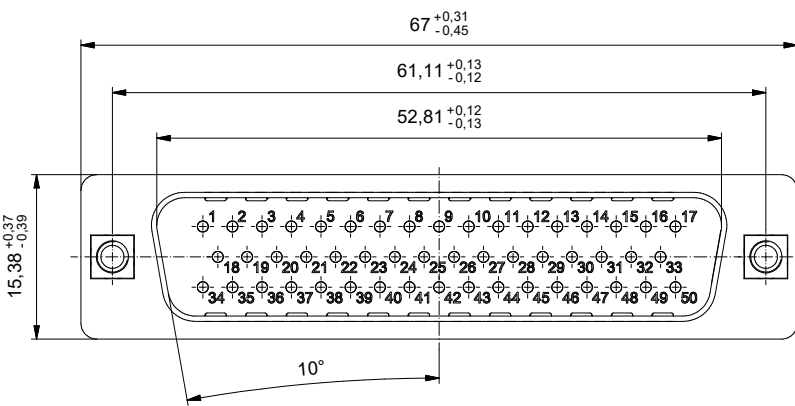
Collar/  
Scheibe

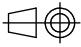



Part no. / Part marked/ Art.-Nr. / Bedruckung:	Quality class/ Gütestufe:	Contact plating/ Kontakt Veredelung:
163A11509X	3	Gold flash over nickel Gold über Nickel
163B11509X	2	20 µin hard gold over min. 50 µin nickel 20 µin Gold über min. 50 µin Nickel
163C11509X	1	30 µin hard gold over min. 50 µin nickel 30 µin Gold über min. 50 µin Nickel

				dim. in mm		D-SUB Male 50pos. Wire wrap with threaded insert <i>D-SUB Stift 50pol. Wire Wrap mit Gewindeeinsatz</i>		
		drawn/ gez.		Date/ <i>Datum</i>	Name			
				28.05.2024	Lehmenkühler			
		appd./ gepr.		28.05.2024	Bub			
Index: a Original		scale/ <i>Maßstab</i> : 2:1				dwg no / Z.-nr.: 16K1A4377		DIN- A3
ROHS compliant, exemption 6c/ <i>ROHS konform, Ausnahme 6c</i>								1 / 2





				dim. in mm		D-SUB Male 50pos. Wire wrap with threaded insert D-SUB Stift 50pol. Wire Wrap mit Gewindeeinsatz	
			Date/Datum	Name			
		drawn/ gez.	28.05.2024	LehmenKühler			
		appd./ gepr.	28.05.2024	Bub			
Index: a Original		scale/maßstab: 2:1		dwg no / Z.-nr.:		16K1A4377	
ROHS compliant, exemption 6c/ ROHS konform, Ausnahme 6c						DIN-A3	
						2 / 2	

This reproduction, distribution and utilization of this document as well as the communication of its contents to others without express authorization is prohibited. Offenders will be held liable for the payment of damages. We reserve the right to withdraw advertising space at any time without notice and without compensation. Dringende Mahnung: Nachdruck, Verbreitung oder Mitteilung des Inhaltes dieses Dokuments an Dritte ohne schriftliche Genehmigung ist ausdrücklich untersagt. Zuwiderhandlungen verpflichten zu Schadenersatz. Alle Rechte vorbehalten. © 2024 CONEC AG, 8154 Dietlikon, Schweiz. Alle Rechte vorbehalten.