

Technical specification/

Technische Daten:

Working voltage/ Betriebsspannung:	125 V AC
Insulation resistance/ Isolationswiderstand:	$\geq 5 \text{ G}\Omega$
Dielectric withstanding voltage/ Spannungsfestigkeit:	1000 V, 50 Hz, 1 min.
Temperature range/ Temperaturbereich:	- 55 °C ... + 125 °C
Current rating/ Strombelastbarkeit:	7,5 A (UL) / 5 A (CSA, VDE)
Mating cycles/ Steckzyklen:	Quality class 1 = 500 Gütestufe 1 Quality class 2 = 200 Gütestufe 2 Quality class 3 = 50 Gütestufe 3

Materials/

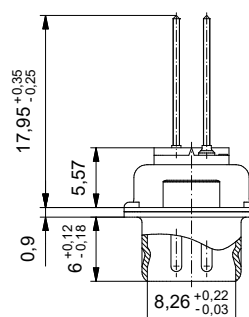
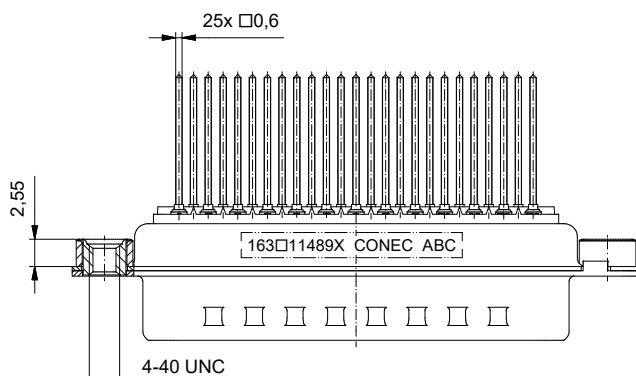
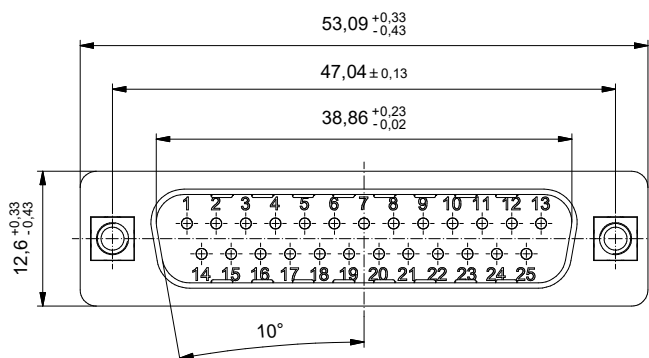
Werkstoffe:

Contact/ Kontakt:	Cu alloy, Au over Ni
Insulator/ Isolierkörper:	PBT GF UL 94 V-0
Shell/ Gehäuse:	Steel, Sn over Ni
Threaded insert/ Gewindeeinsatz:	Cu alloy, Sn over Ni
Collar/ Scheibe:	Cu alloy, Sn over Ni

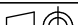
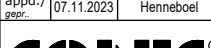
Installation specification/

Montagedaten:

Recommended torque value for thread/ Empfohlenes Drehmoment für Gewinde:	max. 6 in.LB/ max. 67 Ncm
---	------------------------------



Part no. / Part marked/ Art.-Nr. / Bedruckung:	Quality class/ Gütestufe:	Contact plating/ Kontakt Veredelung:
163A11489X	3	Gold flash over nickel Gold über Nickel
163B11489X	2	20 µin hard gold over min. 50 µin nickel 20 µin Gold über min. 50 µin Nickel
163C11489X	1	30 µin hard gold over min. 50 µin nickel 30 µin Gold über min. 50 µin Nickel

			dim. in mm		D-SUB Male 25pos. Wire wrap with threaded insert							
			<table><tr><th>Date/Datum</th><th>Name</th></tr><tr><td>07.11.2023</td><td>Lehmenkühler</td></tr><tr><td>07.11.2023</td><td>Henneboel</td></tr></table>	Date/Datum	Name	07.11.2023	Lehmenkühler	07.11.2023	Henneboel		D-SUB Stift 25pol. Wire Wrap mit Gewindeeinsatz	
Date/Datum	Name											
07.11.2023	Lehmenkühler											
07.11.2023	Henneboel											
Index: a Original	scale/ Maßstab: 2:1		dwg no / Z.-nr.: 16K1A4355		DIN- A3							
ROHS compliant, exemption 6c/ ROHS konform, Ausnahme 6c					1 / 1							