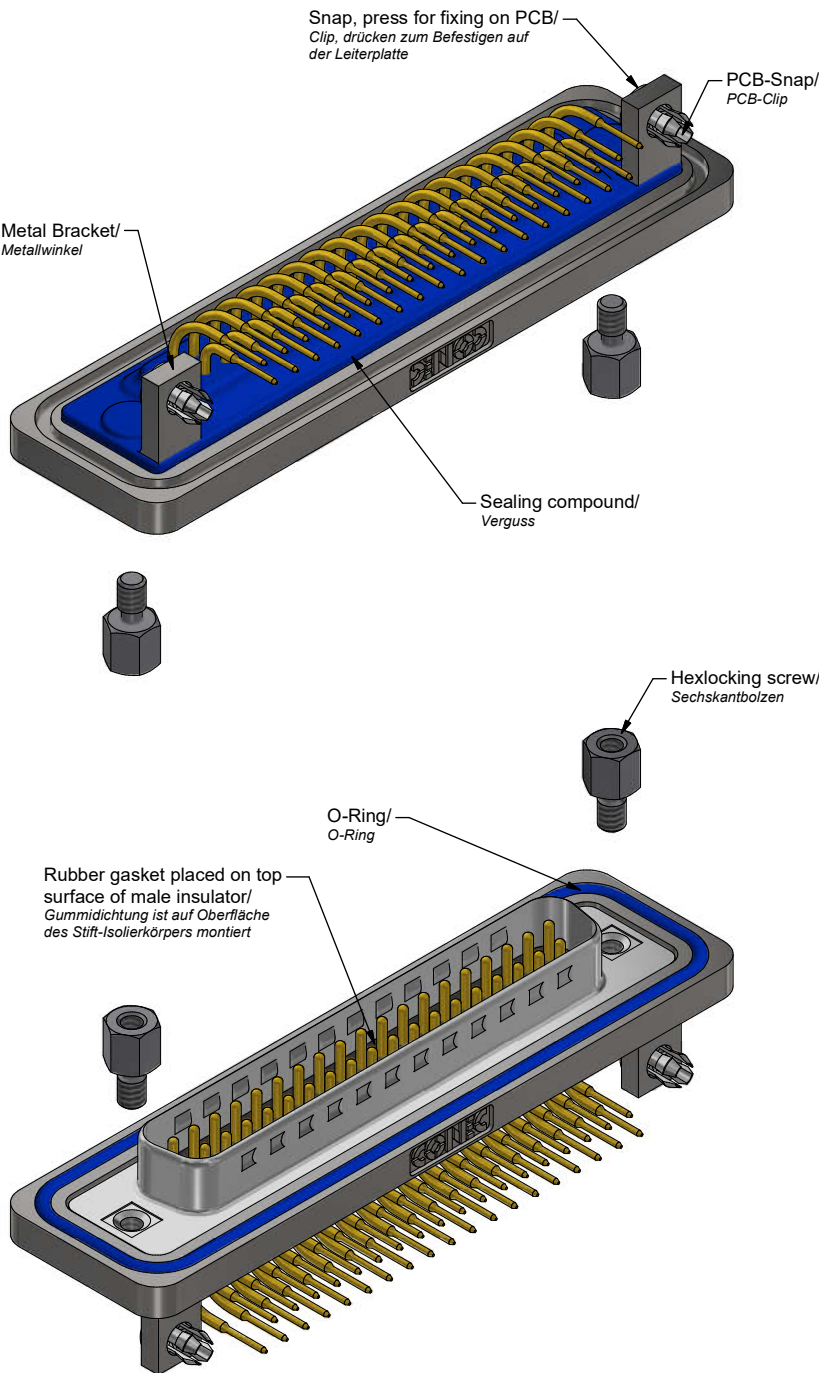


At all times water resistant connectors not in use should be covered with a Conec water resistant cap or water tight hood.
 Im nicht gesteckten Zustand müssen die wasserdichten Steckverbinder mit einer wasserdichten Conec Kappe oder Haube geschützt werden.



Technical specification:

Technische Daten:

Dielectric withstanding voltage/ Spannungsfestigkeit:	1000 V, 50 Hz 1 min.
Current rating/ Strombelastbarkeit:	Signal contacts/ 7,5 A (UL) Signalkontakte: 5,0 A (CSA, VDE)
Insulation resistance/ Isolationswiderstand:	≥ 5 GΩ
Degree of protection/ Schutzart: IEC 60529	IP67, in mated condition/ IP67, im gesteckten Zustand
Temperature range/ Temperaturbereich:	-25 °C ... +105 °C
Mating cycles/ Steckzyklen:	Quality class 1 = 500 Gütestufe 1 Quality class 2 = 200 Gütestufe 2 Quality class 3 = 50 Gütestufe 3

Materials/

Werkstoffe:

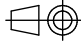
Contact/ Kontakt:	Cu alloy, Au over Ni
Insulator/ Isolierkörper:	PBT GF UL 94 V-0, black/schwarz
Shell/ Gehäuse:	Cu alloy, Sn over Ni
Metal bracket/ Metallwinkel:	GD-Zn, Sn over Ni
Frame/ Rahmen:	GD-Zn, Ni
Threaded Insert/ Gewindeinsatz:	Cu alloy, Sn over Ni
O-Ring/ O-Ring:	Silicone, Blue/blau
PCB-Snap/ PCB-Clip:	Cu alloy, Sn over Ni
Sealing Compound/ Verguss:	Blue/blau
Hexlocking screw/ Sechskantbolzen:	Stainless Steel/ Edelstahl
Rubber Gasket/ Gummidichtung:	TPE, black/schwarz

Installation specification/

Montagedaten:

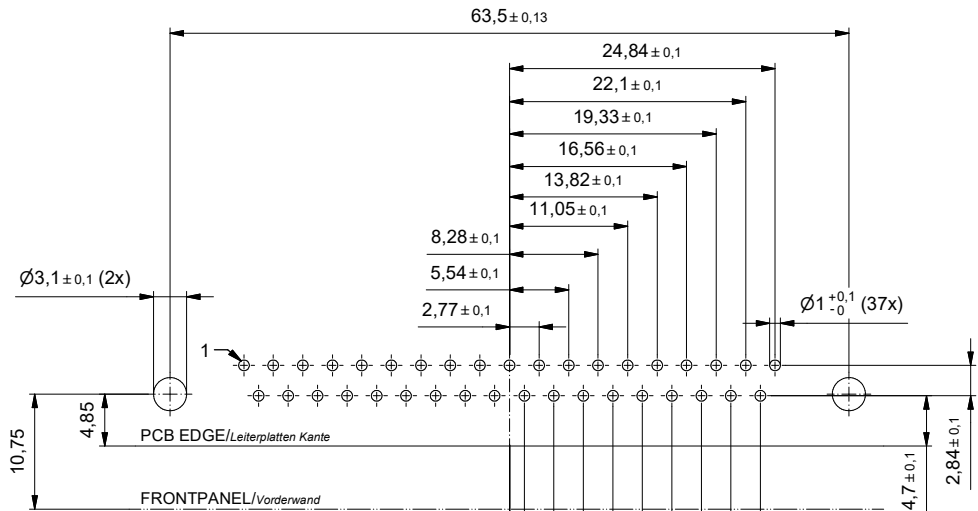
Solder parameter for wavesoldering/ Lötparameter im Wellenlötverfahren:	
Solder preheat Temperature/ Vorheiztemperatur:	120 °C for 120 sec. max./ 120 °C für 120 sek. max.:
Solder bath Temperature/ Lötbadtemperatur:	240 °C for 5 sec. max./ 240 °C für 5 sek. max.
Recommended torque Value for thread/ empfohlenes Drehmoment für Gewinde:	3.1 in.LB / max. 3.5 in.LB/ 35 Ncm / max. 40 Ncm
PCB-Hole Drillings/ recommended Panel cut-out/ Leiterplattenbohrbild/ empfohlener Montageausschnitt:	see Sheet 2/ siehe Seite 2
Panel thickness/ Rückwand Dicke:	1,0 mm min. ... 1,6 mm max.
PCB thickness/ Leiterplatten Dicke:	1,6 mm

Part no. / Part Marked/ Art.-Nr. / Bedruckung:	Quality class/ Gütestufe:	Contact plating/ Kontakt Veredelung:
6STD37PAU99R40X	3	Gold Flash over Nickel Gold über Nickel
6STD37PBU99R40X	2	20 µin hard Gold over min. 50 µin Nickel 20 µin Gold über min. 50 µin Nickel
6STD37PCU99R40X	1	30 µin hard Gold over min. 50 µin Nickel 30 µin Gold über min. 50 µin Nickel

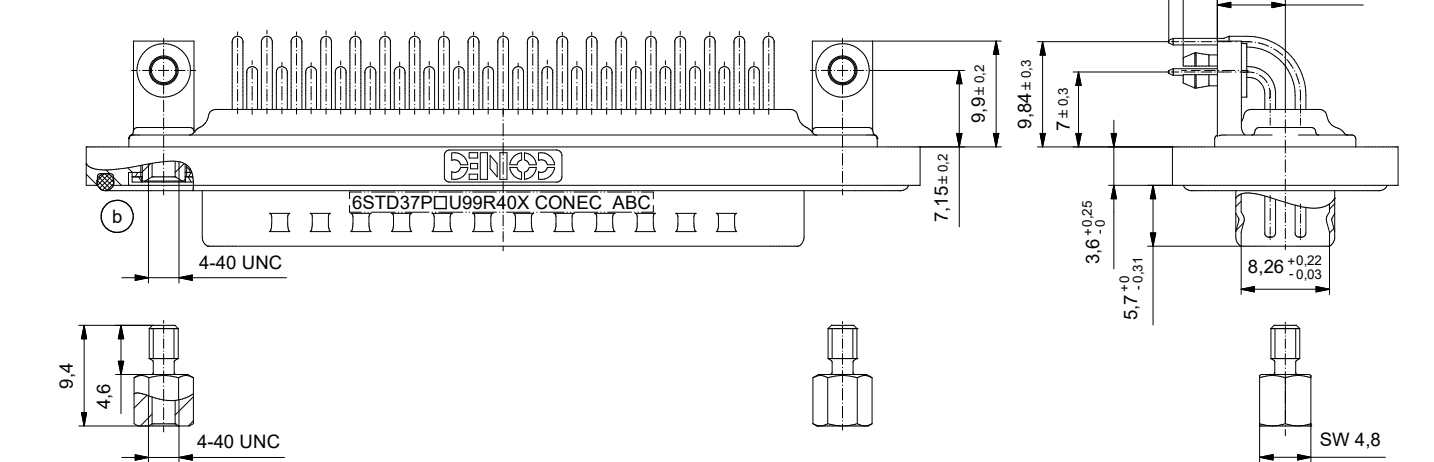
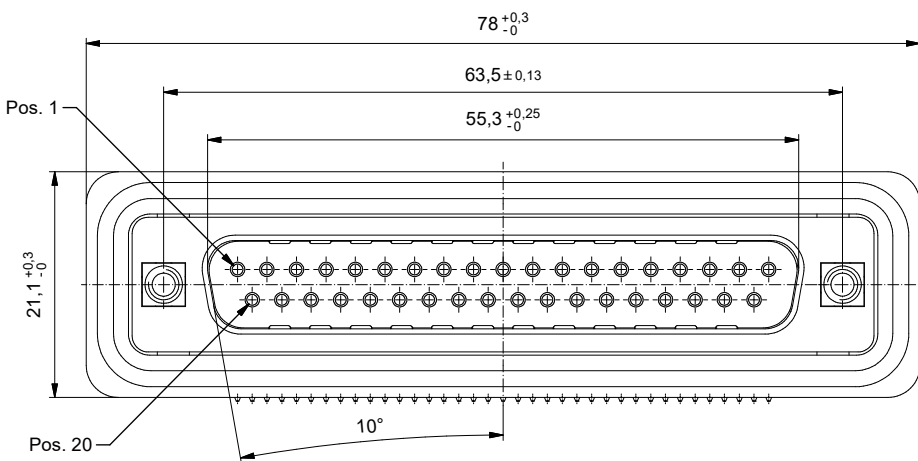
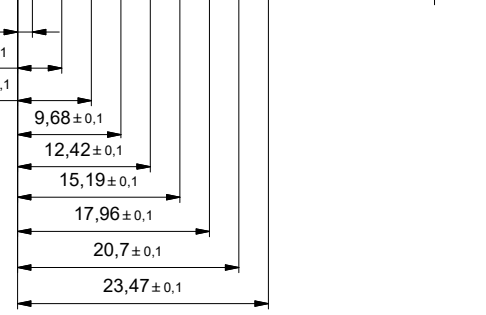
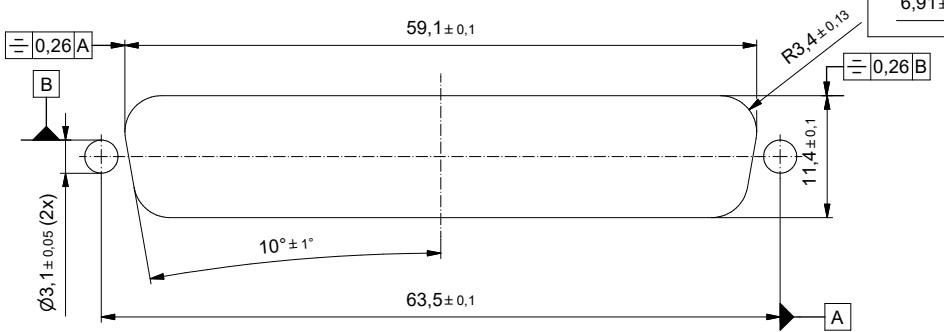
Index: b Ä6395 27.10.16 L.U.	Scale/ Maßstab: 2:1	 dim. in mm D-SUB Male 37pos. Solder pin angled 90° with metal bracket, threaded insert, snap and hexlocking screw D-SUB Stiftleiste 37pol. Lötstift gewinkelt 90° mit Metallwinkel, Innengewinde, Clip und Sechskantbolzen	dwg no / Z.-nr.: 15K1A1937	DIN-A3
Status: Freigegeben				
RoHS & REACH compliant/ konform				1/2

This reproduction, distribution and utilization of this document as well as the communication of its contents to others without express authorization is prohibited. Offenders will be held liable for the payment of damages. For further information on other legal matters, please refer to our homepage: www.conec.com. Invertierte Rechte vorbehalten. Nachdruck, Vervielfältigung und Verbreitung, auch auszugsweise, ist ohne schriftliche Genehmigung der Conec AG.

PCB Hole drillings (PCB Top side)/
Leiterplattenbohrbild (Leiterplatten Oberseite)



Recommended panel cut-out/
empfohlener Montageausschnitt:



		dim. in mm		D-SUB Male 37pos. Solder pin angled 90° with metal bracket, threaded insert, snap and hexlocking screw	
		Date/Datum	Name	D-SUB Stiftleiste 37pol. Lötstift gewinkelt 90° mit Metallwinkel, Innengewinde, Clip und Sechskantbolzen	
drawn/gez.		27.10.16	Unkrüer		
appd./gepr.		03.11.16	LehmenKühler		
Index:	b Ä6395 27.10.16 L.U.	Scale/ Maßstab:	2:1	dwg no / Z.-nr.:	15K1A1937
Status:	Freigegeben	CONEC		DIN-	A3
RoHS & REACH compliant/ konform					2 / 2

This reproduction, distribution and utilization of this document as well as the communication of its contents to others without express authorization is prohibited. Offenders will be held liable for the payment of damages. For further information on our legal notices please refer to our website: www.conec.com. Copyright © 2016 CONEC GmbH. Alle Rechte vorbehalten. Nachdruck, Vervielfältigung und Verbreitung, auch auszugsweise, ist ohne schriftliche Genehmigung der CONEC GmbH.