

Technical specification/

Technische Daten:

Rated voltage/ Bemessungsspannung:	48 V AC / 60 V DC
Current rating/ Strombelastbarkeit:	4 A at 40 °C 4 A bei 40 °C
Degree of protection/ Schutzart:	IP67 in mated condition/ IP67 im gesteckten Zustand
Temperature range Connector/ Umgebungstemperatur Stecker:	ATM06: -55 °C ... +125 °C M12: -30 °C ... + 80 °C
Temperature range Wire/ Umgebungstemperatur Leitung:	fixed/ -40 °C ... +80 °C fest: moved/ - 25 °C ... +80 °C bewegt:
Mating cycles/ Steckzyklen:	>=100
Wire cross section/ Anschlussquerschnitt:	0.5 mm ²
Housing/ Gehäuse:	Amphenol ATM06-2S, grey / grau AWM-2S, orange

Materials ATM06/

Werkstoffe:

Contact/ Kontakt:	Copper alloy/ Kupferlegierung
Contact carrier/ Kontaktträger:	Thermoplastic/ Thermoplast
Contact plating/ Kontaktoberfläche:	Ni
Overmolding/ Umspritzung:	TPU, UL 94, black/ schwarz

Materials M12/

Werkstoffe:

Contact/ Kontakt:	CuZn, Ni b / Au 0,2 gal.
Contact carrier/ Kontaktträger:	PA, UL 94 V-0
Coupling screw/ Überwurfschraube:	PA GF , UL 94 HB
Moulding body/ Griffkörper:	TPU, UL 94 HB, black/ schwarz
Sealing/ Dichtung:	FPM

Installation specification M12/

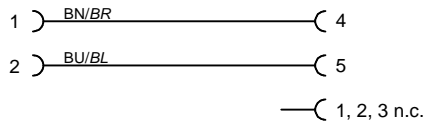
Montagedaten:

Recommended torque/ empfohlenes Drehmoment:	0,4 Nm
--	--------

Conec Installation tool/ Montagewerkzeug:	Torque wrench/ Drehmomentschlüssel: 36-000200 Insert across flats 13/ Steckeinsatz SW13: 36-000220
---	---

Contact assignment/

Kontaktbelegung:

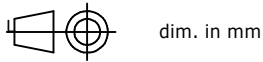


ATM06

M12

Conec Art.-no./Art.-Nr.:	Description/ Beschreibung:	Cable length "L" Kabellänge "L":	Cable/ Kabel:
55-01800	ATM06-2S-A - SAL-12-RKK5.146-02/K1/0.5/0,15m	0,15 m	PUR, black / schwarz 3x0,5 mm ² Cable / Kabel: 781-K15300
55-01883	ATM06-2S-A - SAL-12-RKK5.146-02/K1/0.5/2m	2 m	
55-01884	ATM06-2S-A - SAL-12-RKK5.146-02/K1/0.5/5m	5 m	
55-01885	ATM06-2S-A - SAL-12-RKK5.146-02/K1/0.5/10m	10 m	
55-xxxxx	ATM06-2S-A - SAL-12-RKK5.146-02/K1/0.5/...m	... m	

tolerance of cable/
 Kabeltoleranz: L <= 4 m: L + 40 mm
 > 4 m: L + 1%



general tolerance/
 Allgemeintoleranz: 0 ± 0,50 mm
 0,0 ± 0,25 mm
 0,00 ± 0,10 mm
 * ± 5°

	Date/Datum	Name
drawn/ gez.	07.09.2021	Henneboel
appd./ gepr.	28.09.2021	Koch

Connecting cable ATM06 - M12
 Verbindungsleitung ATM06 - M12

Index: a Original

scale/Maßstab:
 1 : 1
 (1:1,5)



dwg no /
 Z.-nr.: 55K1A1451

DIN-
 A4

RoHS compliant/konform

1 / 1

The reproduction, distribution and utilization of this document as well as the communication of its contents to others without express authorization is prohibited. Offenders will be held liable for the payment of damages. All rights reserved in the event of the grant of a patent, utility model or design. Weitergabe sowie Vervielfältigung dieses Dokuments, Verwertung und Mitteilung seines Inhalts sind verboten, soweit nicht ausdrücklich gestattet. Zuwiderhandlungen verpflichten zu Schadenersatz. Alle Rechte für den Fall der Patent-, Gebrauchsmuster- oder Geschmacksmustereintragung vorbehalten.