

**Technische Daten:**

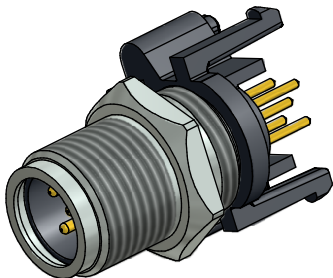
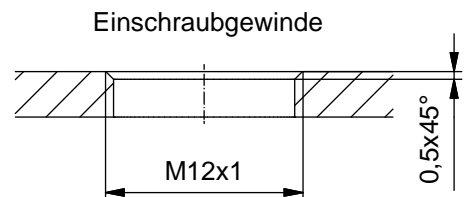
Bemessungsspannung: IEC 61076-2-101	4pol 5pol 250 V 60 V
Strombelastbarkeit: IEC 61076-2-101	4 A bei 40°C
Isolationswiderstand: IEC 60512	>=100 MΩ
Verschmutzungsgrad: IEC 60664-1	3/2
Schutzart: IEC 60529	IP 67, im verschraubten Zustand
Umgebungstemperatur: IEC 60664-1	-30°C ... +85°C
Steckzyklen: IEC 60512-9a	>=100

**Werkstoffe:**

Kontaktmaterial:	CuZn
Kontaktoberfläche:	Ni, Au gal.
Kontaktträger:	PA 6.6, UL 94
Dichtung:	FPM
Flanschgehäuse:	CuZn, Ni
Schirmblech:	Federstahl
-oberfläche:	Sn gal.

**Montagedaten:**

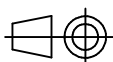
empfohlenes Drehmoment:	0,8-1 Nm
Conec Montagewerkzeug:	Drehmomentschlüssel: 36-000200 Steckeinsatz SW 15: 36-000320



Art.-Nr.:	Bezeichnung:	Pol	Bemerkung:
43-01166	SAL - 12 - FS4 - X10	4	
43-01167	SAL - 12S - FS4 - X10	4	mit Schirmblech
43-01168	SAL - 12 - FS5.1 - X10	5	
43-01169	SAL - 12S - FS5.1 - X10	5	mit Schirmblech

CAD-Unterlage nicht manuell ändern  
Directive 2002/95/EC RoHS compliant

Index: b 23.03.11 fro Ä3914  
Datenblatt überarbeitet, technische Daten angepasst



dim. in mm

	Datum	Name
gez.	09.10.07	Fromm
gepr.	18.10.07	W. Schmidt

Benennung:

Flanschstecker M12x1 axial,  
Frontmontage, Printkontakt, X10

Zeichnungsnr.:

43K1A498

Artikelnr.:



Diese Zeichnung darf ohne unsere ausdrückliche, schriftliche Genehmigung weder vervielfältigt noch dritten Personen ausgehändigt werden.  
Eigentums- und Urheberrecht vorbehalten