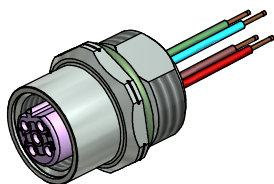


Kontaktbelegung:

- 1) braun
- 2) Profibus-A grün
- 3) blau
- 4) Profibus-B rot



Technische Daten:

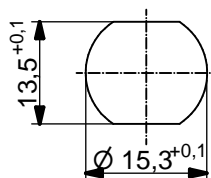
Bemessungsspannung:	250 V
IEC 61076-2-101	
Strombelastbarkeit:	4 A bei 40°C
IEC 61076-2-101	
Isolationswiderstand:	>=100 MΩ
IEC 60512	
Verschmutzungsgrad:	3/2
IEC 60664-1	
Schutzart:	IP 67, im verschraubten Zustand
IEC 60529	
Umgebungstemperatur:	-30°C ... +80°C
Steckzyklen:	>=100
IEC 60512-9a	

Werkstoffe:

Kontaktmaterial:	CuZn
Kontaktfläche:	Ni, Au gal.
Kontaktträger:	PBT GF, UL 94
Dichtung:	FPM
Flanschgehäuse:	CuZn, Ni
Verguß:	Polyurethan-Harz, UL 94

Montagedaten:

empfohlenes Drehmoment:	1-1,2 Nm
Conec Montagewerkzeug:	Drehmomentschlüssel: 36-000200 Steckinsatz SW 17: 36-000230



Minimale Wandstärke
1,5mm, alternativ
Frontplattenausschnitt d=15,3

Art.-Nr.:	Bezeichnung:	Pol	Länge L:	Litze:
43-01109	SAL - 12B - FK4.3 - 0,5 - 9	4	0,5m	AWG 22 PVC, UL
43-xxxxx	SAL - 12B - FK4.3 - ... - 9	4	x	

CAD-Unterlage nicht manuell ändern
Directive 2002/95/EC RoHS compliant

Index: c 12.02.13 MG Ä4631
Datenblatt überarbeitet, technische Daten angepasst, Werkstoffe korrigiert

Lizentoleranz:	L ≤ 0,5m: L + 20mm L > 0,5m: L + 4%
Allgemeintoleranz:	0 ± 0,50mm 0,0 ± 0,25mm 0,00 ± 0,10mm

Diese Zeichnung darf ohne unsere ausdrückliche, schriftliche Genehmigung weder vervielfältigt noch dritten Personen ausgehändigt werden.
Eigentums- und Urheberrecht vorbehalten

dim. in mm

	Datum	Name
gez.	20.02.07	Fromm
gepr.	06.03.07	Mankopf

CONEC®

Benennung:
**Flanschkupplung M12x1 mit Litze,
Frontmontage, Profibus DP, PG9**

Zeichnungsnr.:
43K1A353

Artikelnr.: **siehe Tabelle**