

Technical specification:

Technische Daten:

Rated Voltage/ Bemessungsspannung:	60 V
IEC 61076-2-114	
Current rating/ Strombelastbarkeit:	4 A / 40°C
IEC 61076-2-114	
Insulation resistance/ Isolationswiderstand:	>=100 MΩ
IEC 60512	
Pollution degree/ Verschmutzungsgrad:	3/2
IEC 60664-1	
Degree of protection/ Schutzart:	IP 67, in mated condition/ im verschraubten Zustand
IEC 60529	
Temperature range/ Umgebungstemperatur:	-25°C ... +90°C
EN 60512-11-10	-40°C
EN 60512-11-4	-40°C ... +85°C
Mating cycles/ Steckzyklen:	>=100
IEC 60512-9a	
Transmission characteristics/ Übertragungs- eigenschaften:	ISO 11801 Cat 5e

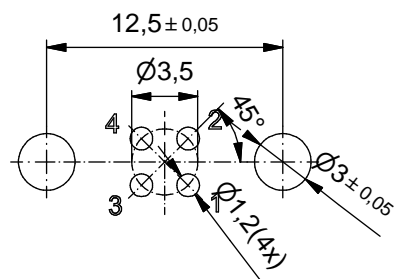
Materials/

Werkstoffe:	
Contact/ Kontakt:	CuZn, Ni b / Au 0,2 gal.
Contact carrier/ Kontaktträger:	PA6 GF, UL 94 V-0
Shroud/ Schirmblech:	CuSn, Ni / sel. Sn
Sealing/ Dichtung:	FPM, NBR
Counter nut/ Kontermutter:	CuZn, Ni
Socket housing/ Flanschgehäuse:	CuZn, Ni

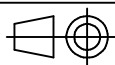
Installation specification/

Montagedaten:

Recommended torque/ empfohlenes Drehmoment:	1-1,2 Nm
Conec	Torque wrench/ Drehmomentschlüssel:
Installation tool/ Montagewerkzeug:	36-000200 Insert across flats14/ Steckinsatz SW14: 36-000370
Installation hole/ Einbauöffnung:	See fig.2 42K1A1119 siehe Fig.2 42K1A1119



Item No.: Art.-Nr. :	Description/ Bezeichnung:	Height/ Höhe:
42-01674	SAL - 8P - FKH4 - X10	10mm



dim. in mm

general tolerance/ Allgemeintoleranz:	0 ± 0,50mm 0,0 ± 0,25mm 0,00 ± 0,10mm * ± 1,5°
--	---

	Date/Datum	Name
drawn/ gez.	06.07.16	Fromm
appd./ gepr.	06.07.16	Christen

Index: a Original	scale/Maßstab:
Status: InBearbeitung	
RoHS & REACH compliant/konform	

CONEC®

dwg no / Z.-nr.:	43K1A1423	DIN- A4
		1 / 1