

Technische Daten:

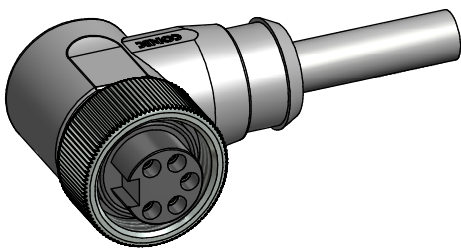
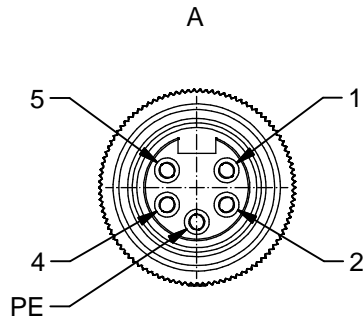
Bemessungsspannung: IEC 60664-1	300 V
Überspannungskategorie: IEC 60664-1	2
Bemessungsstoßspannung: IEC 60664-1	2,7 kV
Strombelastbarkeit: IEC 60512-3 bei 40°C	16A
Isolationswiderstand: IEC 60512	>=100 MΩ
Verschmutzungsgrad: IEC 60664-1	3/2
Schutzart: IEC 60529	IP 68, im verschraubten Zustand
Umgebungstemperatur:	-30°C ... +80°C
Steckzyklen: IEC 60512-9a	>=100
Anschlussart:	gcrimpt

Werkstoffe:

Kontaktmaterial:	CuZn
Kontaktfläche:	Ni, Au gal.
Kontaktträger:	TPU, UL 94
Überwurfmutter:	CuZn, Ni
Griffkörper:	TPU, UL 94, grau

Kontaktbelegung:

- 1) schwarz
- 2) blau
- PE) grün-gelb
- 4) braun
- 5) weiß



Artikelnr.:	Bezeichnung:	Länge L:	Kabel:
41-01676	SAL - 7/8 - RKW4PE - 2 / A6 / 250	2m	PVC, UL 20207, grau, 5x2,5mm², LiYY Kabel: 781-A69500
41-01677	SAL - 7/8 - RKW4PE- 3 / A6 / 250	3m	
41-01678	SAL - 7/8 - RKW4PE - 5 / A6 / 250	5m	
41-01679	SAL - 7/8 - RKW4PE - 10 / A6 / 250	10m	
41-xxxxx	SAL - 7/8 - RKW4PE - ... / A6 / 250	x	

D siehe Datenblatt Kabel

CAD-Unterlage nicht manuell ändern Directive 2011/65/EU RoHS compliant	dim. in mm		Benennung: <h2 style="text-align: center;">Kupplung 7/8" gewinkelt</h2>		
					Zeichnungsnr.: <h2 style="text-align: center;">41K1A544</h2>
	Kabeltoleranz: L ≤ 4m: L + 40mm L > 4m: L + 1%	Datum gez. 11.09.14 gepr. 11.09.14	Name Böckeler Mankopf	Artikelnr.: siehe Tabelle	
	Allgemeintoleranz: 0 ± 0,50mm 0,0 ± 0,25mm 0,00 ± 0,10mm				
<small>Diese Zeichnung darf ohne unsere ausdrückliche, schriftliche Genehmigung weder vervielfältigt noch dritten Personen ausgehändigt werden. Eigentums- und Urheberrecht vorbehalten</small>					