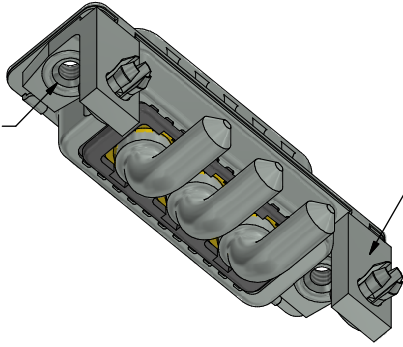
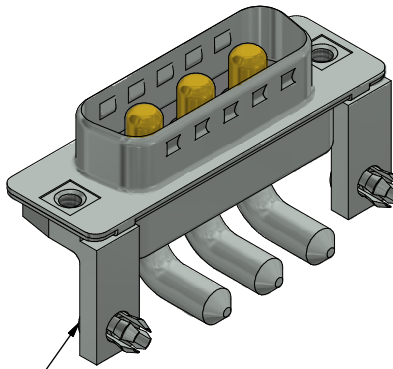


Threaded insert/
Gewindeeinsatz



Metal bracket/
Metallwinkel



PCB Snap/
PCB Clip

Snap, press for fixing on PCB/
Clip, drücken zum Befestigen auf der Leiterplatte

Technical specification:

Technische Daten:

Working voltage/ Betriebsspannung:	100 VDC
Current rating/ Strombelastbarkeit:	40 A
Insulation resistance/ Isolationswiderstand:	≥ 1 GΩ
Dielectric withstanding voltage/ Spannungsfestigkeit (DWV):	707 VDC
Temperature working range/ Umgebungstemperatur:	- 55 °C ... + 125 °C
Mating cycles/ Steckzyklen:	Quality class 3 = 50 Gütestufe 3
Capacitance value/ Kapazitätswert:	47 nF ± 20%

Materials/

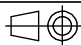

Werkstoffe:

Contact/ Kontakt:	Cu alloy, mating area/ Au over Ni termination side/ Anschluss Seite: Sn over Ni
Insulator/ Isolierkörper:	PBT GF UL94 V-0, black/schwarz
Shell/ Gehäuse:	Steel, Sn over Ni
Metal bracket/ Metallwinkel:	GD-Zn, Sn over Ni
Threaded insert/ Gewindeeinsatz:	Cu alloy, Sn over Ni
PCB Snap/ PCB-Clip:	Cu alloy, Sn over Ni

Installation specification/

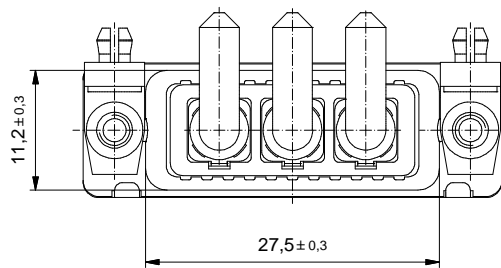
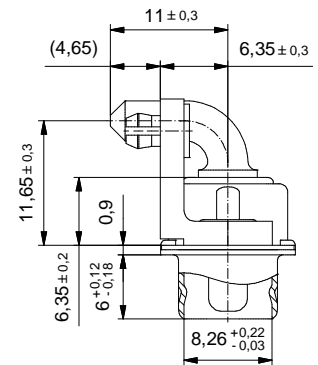
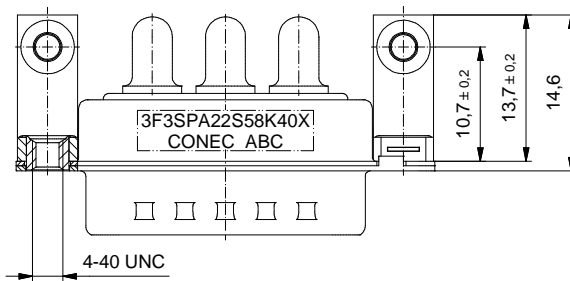
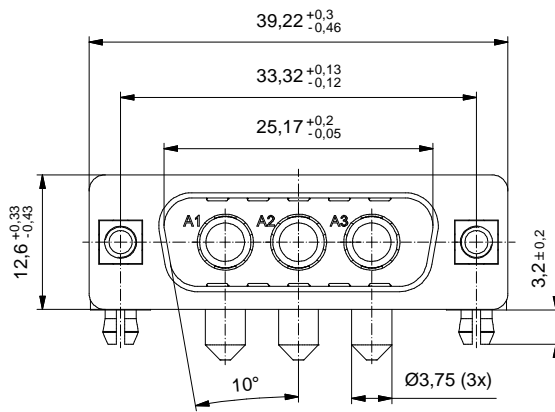
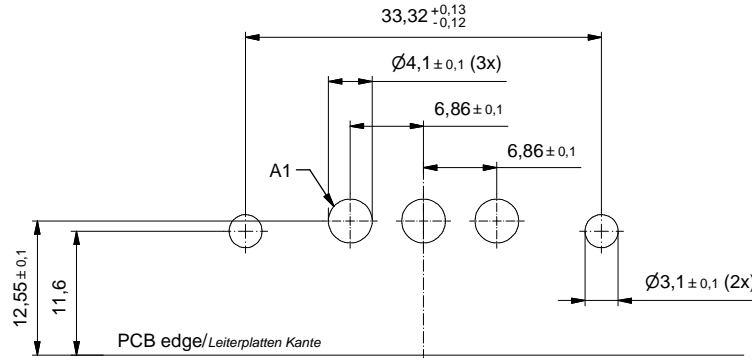
Montagedaten:

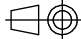

Solder parameter for wavesoldering/ Lötparameter im Wellenlötverfahren:	
Solder preheat temperature/ Vorheiztemperatur:	120 °C for 120 sec./ 120 °C für 120 sek.
Solder bath temperature/ Lötbadtemperatur:	260 °C for 5 sec./ 260 °C für 5 sek.
Recommended torque value for thread/ empfohlenes Drehmoment für Gewinde:	max. 6 in.LB/max. 67 Ncm
PCB-hole drillings/ Leiterplattenbohrbild/	see sheet 2/siehe Seite 2
PCB clip for hole diameter/ PCB Clip für Lochdurchmesser:	∅ 3,1 mm
Circuit board thickness/ Leiterplattenstärke:	1,6 mm

Part no. / Part marked Art.-Nr. / Bedruckung:	Contact plating/ Kontakt Veredelung:	3F3SPA22S58K40X		High power contact 40 A/ Hochstromkontakt 40 A:	Plating, mating area: Veredelung, Steckbereich: Plating, termination side: Veredelung, Anschluss Seite:	gold flash over nickel Gold über Nickel Tin over nickel Zinn über Nickel
Index: a Original		Scale/Maßstab: 2:1		 dim. in mm D-SUB Filter Combination Male 90° 3F3SP with threaded insert, metal bracket and snap D-SUB Filter Combination Stifteleiste 90° 3F3SP mit Gewindeeinsatz, Metallwinkel und Clip		dwg no / Z.-nr.: 24K1A1817 DIN-A3 1 / 2
Status: InBearbeitung	Date/Datum: 02.05.2018 Name: Henneboel appd./gepr.: 02.05.2018 Lehmenkühler					
RoHS compliant/konform						

The reproduction, distribution and utilization of this document as well as the communication of its contents to others without express authorization is prohibited. Offenders will be held liable for the payment of damages. Wir bitten Sie, die Weitergabe und Nutzung dieses Dokuments sowie die Kommunikation seiner Inhalte an Dritte ohne unsere ausdrückliche Genehmigung zu unterlassen. Zuwiderhandlungen werden strafrechtlich verfolgt.

PCB hole drillings
(PCB top side)
Leiterplattenbohrbild
(Leiterplatten Oberseite)



		 dim. in mm		D-SUB Filter Combination Male 90° 3F3SP with threaded insert, metal bracket and snap D-SUB Filter Combination Stifteleiste 90° 3F3SP mit Gewindeeinsatz, Metallwinkel und Clip	
		Date/Datum 02.05.2018	Name Henneboel		
		draw/gez. 02.05.2018	appd./gepr. 02.05.2018		
Index: a Original	scale/Maßstab: 2:1			dwg no / Z.-nr.: 24K1A1817	DIN- A3
Status: InBearbeitung					2 / 2
RoHS compliant/konform					

The reproduction, distribution and utilization of this document as well as the communication of its content to others without express authorization is prohibited. Offenders will be held liable for the payment of damages. Wir bitten Sie, die Weitergabe, die Reproduktion, die Verbreitung und die Nutzung dieses Dokuments sowie die Kommunikation seines Inhalts an Dritte ohne unsere ausdrückliche Genehmigung zu unterlassen.