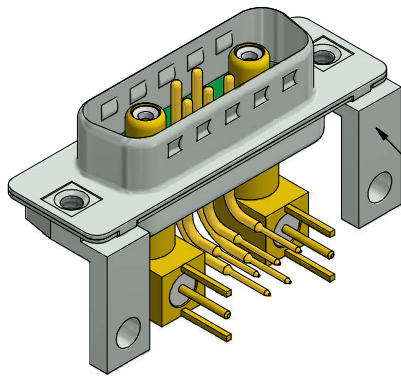


Threaded insert/
Gewindeinsatz



Metal bracket/
Metallwinkel

Technical specification:

Technische Daten:

Dielectric withstanding voltage/ Spannungsfestigkeit:	1000 V, 50 Hz 1 min.
Current rating/ Strombelastbarkeit:	Signal contact/ Signalkontakt 7,5 A (UL), 5 A (CSA,VDE) Coaxial contact/ Koaxialkontakt 50 Ohm
Insulation resistance/ Isolationswiderstand:	≥ 5 GΩ
Temperature range/ Temperaturbereich:	- 55 °C ... + 125 °C
Mating cycles/ Steckzyklen:	Quality class 3 = 50 Gütestufe 3

Materials/

Werkstoffe:

Signal contact/ Signalkontakt:	Cu alloy, Au over Ni
Coaxial contact/ Koaxialkontakt:	Cu alloy, inner conductor/Innenleiter: Au over Ni outer conductor/Aussenleiter: Au over Ni
Insulator/ Isolierkörper:	PBT GF UL 94 V-0, green/grün
Shell/ Gehäuse:	Steel, Sn over Ni
Threaded insert/ Gewindeinsatz:	Cu alloy, Sn over Ni
Metal bracket/ Metallwinkel:	Cu alloy, Sn over Ni

Installation specification/

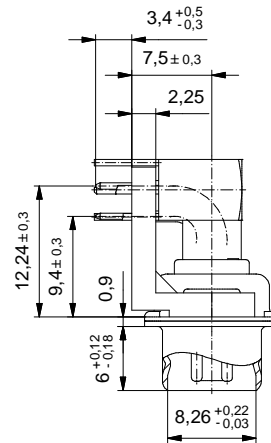
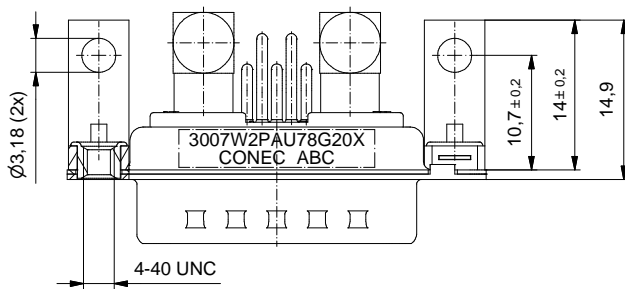
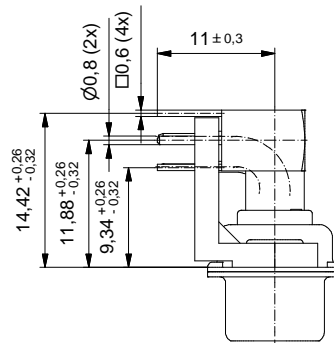
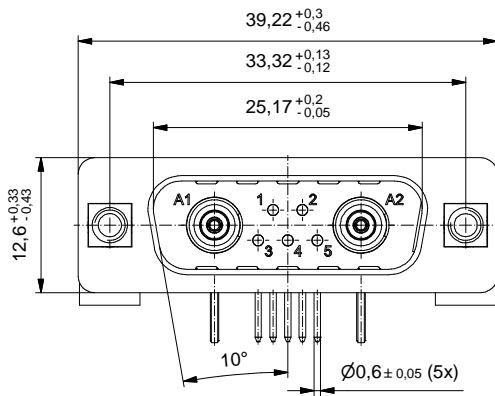
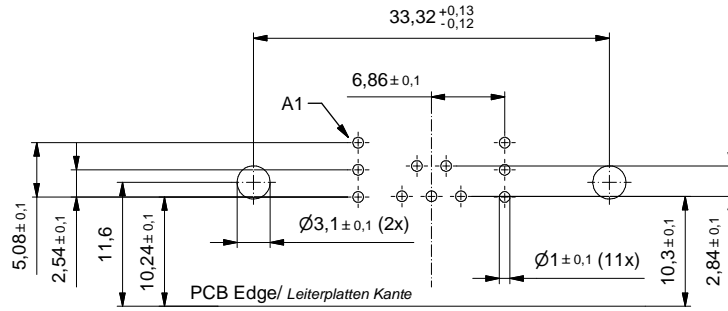
Montagedaten:

Recommended torque value for thread/ empfohlenes Drehmoment für Gewinde:	max. 6 in.LB/ max. 67 Ncm
PCB-Hole Drillings/ Leiterplattenbohrbild:	see Sheet 2/ siehe Seite 2

Part no. / Part marked Art.-Nr. / Bedruckung:	3007W2PAU78G20X	Contact plating/ Kontakt Veredelung:	gold flash over nickel Gold über Nickel
		Signal contact Signalkontakt:	gold flash over nickel Gold über Nickel
		Coaxial contact 50 Ohm/ Koaxialkontakt 50 Ohm:	Plating, inner conductor: Veredelung, Innenleiter: 50 µm hard gold over min. 50 µm nickel 50 µm Gold über min. 50 µm Nickel Plating, outer conductor: Veredelung, Außenleiter: 30 µm hard gold over min. 50 µm nickel 30 µm Gold über min. 50 µm Nickel
		Mating area/ Steckbereich: Termination side/ Anschluss Seite:	Gold flash over nickel Gold über Nickel
		dim. in mm	D-SUB Combination Male 90° 7W2P with threaded insert and metal bracket D-SUB Combination Stiftleiste 90° 7W2P mit Gewindeinsatz und Metallwinkel
Index: a Original	Scale/ Maßstab: 2:1	drawn/ gez. 18.05.2018 Unkrüer	dwg no / Z.-nr.: 13K1A5602
Status: InBearbeitung		appd./ gepr. 22.05.2018 Henneboel	DIN-A3
RoHS compliant/ konform		CONEC ®	1 / 2

The reproduction, distribution and utilization of this document as well as the communication of its contents to others without express authorization is prohibited. Offenders will be held liable for the payment of damages. Wir bitten Sie, die Weitergabe, Verbreitung und Nutzung dieses Dokuments, sowie die Kommunikation seiner Inhalte an Dritte ohne schriftliche Genehmigung der Schmalz Group zu vermeiden.

PCB hole drillings
(PCB top side)/
Leiterplattenbohrbild
(Leiterplatten Oberseite)



The reproduction, distribution and utilization of this document as well as the communication of its contents to others without express authorization is prohibited. Offenders will be held liable for the payment of damages. We reserve the right to withdraw advertising and notices, in whole or in part, at any time without notice and without obligation.

		dim. in mm		D-SUB Combination Male 90° 7W2P with threaded insert and metal bracket <i>D-SUB Combination Stiftleiste 90° 7W2P mit Gewindeeinsatz und Metallwinkel</i>			
		Date/Datum	Name				
drawn/ gez.	18.05.2018	Unkrüer					
appd./ gepr.	22.05.2018	Henneboel					
Index:	a Original	scale/Maßstab:	2:1				
Status:	InBearbeitung					dwg no / Z.-nr.:	13K1A5602
RoHS compliant/konform						DIN- A3	2 / 2