

Part no. / Part marked/ Art.-Nr. / Bedruckung:	Quality class/ Gütestufe:	Contact plating/ Kontakt Veredelung:	Capacitance value/ Kapazitätswert:
24-005353	3	Gold flash over nickel Gold über Nickel	370 pF ± 20 %
24-005352	2	20 µin hard gold over min. 50 µin nickel 20 µin Gold über min. 50 µin Nickel	
24-005351	1	30 µin hard gold over min. 50 µin nickel 30 µin Gold über min. 50 µin Nickel	
24-005363	3	Gold flash over nickel Gold über Nickel	830 pF ± 20 %
24-005362	2	20 µin hard gold over min. 50 µin nickel 20 µin Gold über min. 50 µin Nickel	
24-005361	1	30 µin hard gold over min. 50 µin nickel 30 µin Gold über min. 50 µin Nickel	
24-005373	3	Gold flash over nickel Gold über Nickel	1300 pF ± 20 %
24-005372	2	20 µin hard gold over min. 50 µin nickel 20 µin Gold über min. 50 µin Nickel	
24-005371	1	30 µin hard gold over min. 50 µin nickel 30 µin Gold über min. 50 µin Nickel	

**Technical specification/
Technische Daten:**

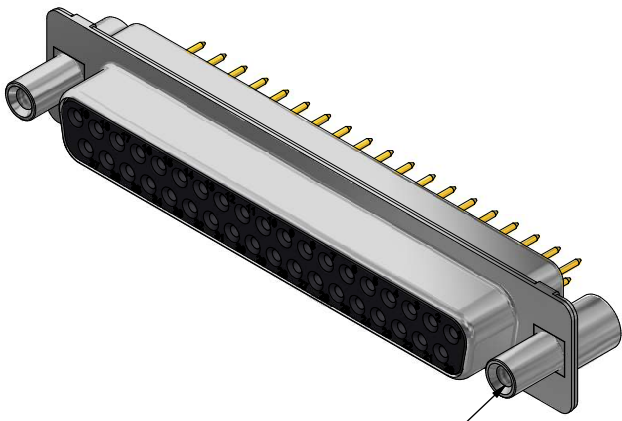
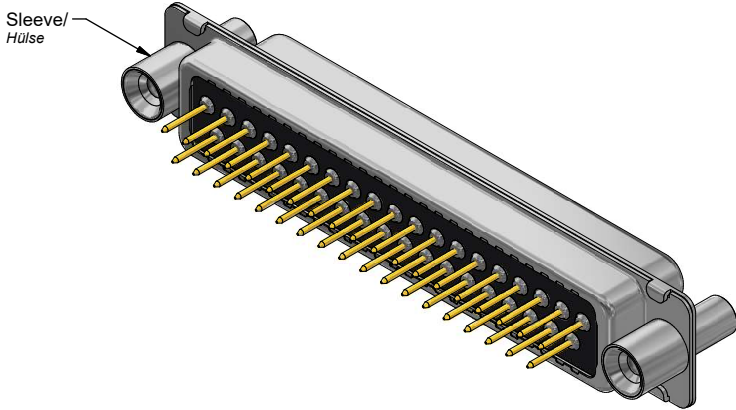
Working voltage/ Betriebsspannung:	100 VDC
Current rating/ Strombelastbarkeit:	5 A
Insulation resistance/ Isolationswiderstand:	≥ 1 GΩ
Dielectric withstanding voltage/ Spannungsfestigkeit (DWV):	424 VDC
Temperature working range/ Umgebungstemperatur:	- 25 °C ... + 105 °C
Capacitance value/ Kapazitätswert:	see table/ siehe Tabelle
Mating cycles (see table)/ Steckzyklen (siehe Tabelle):	Quality class 1 = 500 Gütestufe 1 Quality class 2 = 200 Gütestufe 2 Quality class 3 = 50 Gütestufe 3

**Materials/
Werkstoffe:**

Contact/ Kontakt:	Cu alloy, Au over Ni Contact tails pretinned/ Kontaktspitzen verzinkt
Insulator/ Isolierkörper:	High temp. PA UL 94 V-0
Shell/ Gehäuse:	Steel, Sn over Ni
Threaded rear spacer and front threaded lock/ Gewindebolzen und Gewinde-Abstandsbolzen:	Cu alloy, Sn over Ni
Sleeve/ Hülse:	Cu alloy, Sn over Ni

**Installation specification/
Montagedaten:**

Solder parameter/ Lötparameter:	
Solder preheat temperature/ Vorheiztemperatur:	100 °C for 30 sec./ 100 °C für 30 Sek.
Solder bath temperature/ Lötbadtemperatur:	260 °C for 5 sec./ 260 °C für 5 Sek.
Recommended torque value for thread/ Empfohlenes Drehmoment für Gewinde:	max. 6 in.LB/ max. 67 Ncm
PCB hole drillings/ Leiterplattenbohrbild:	see sheet 2/ siehe Seite 2

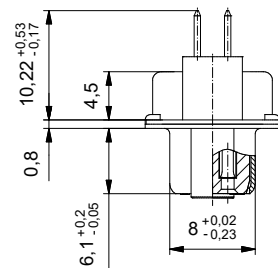
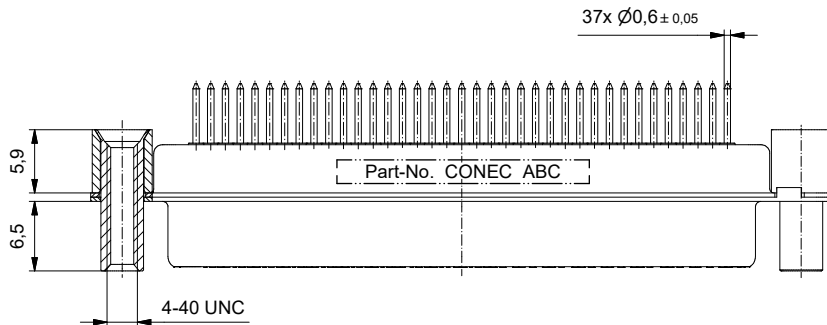
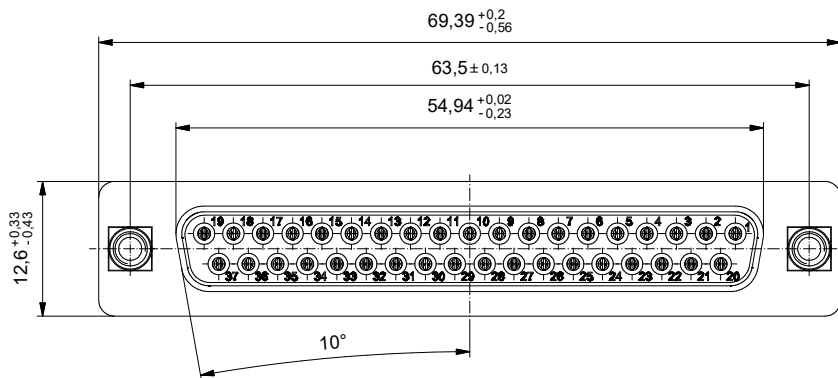
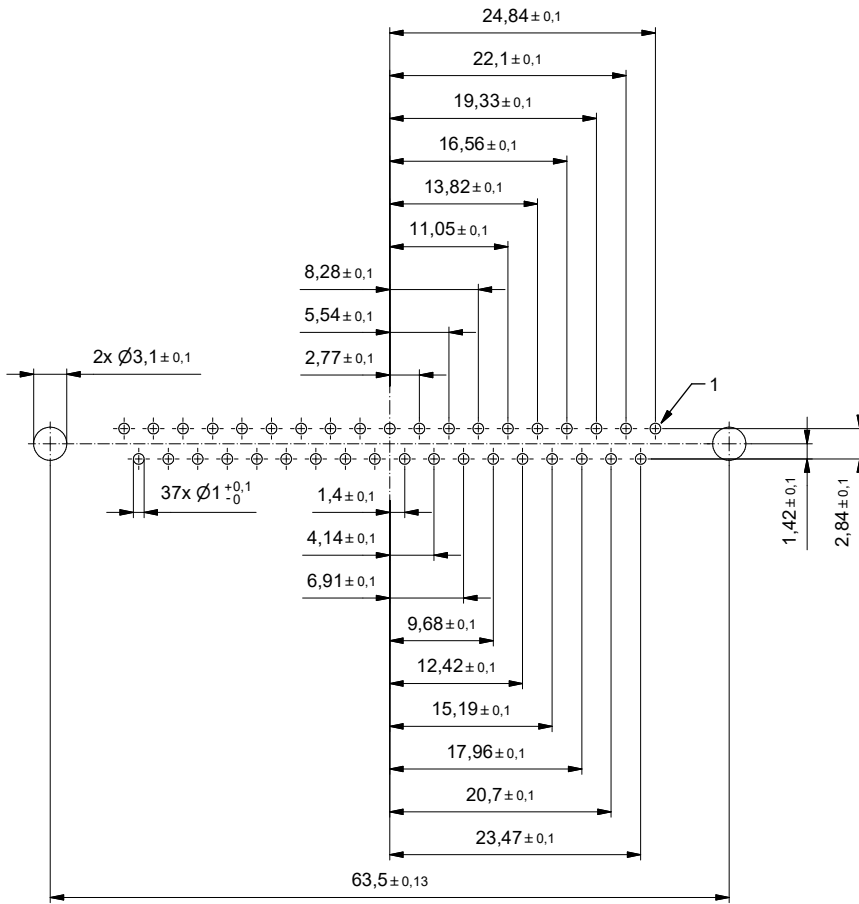


Threaded rear spacer
and front threaded lock/
Gewindebolzen
und Gewinde-Abstandsbolzen:

		dim. in mm		D-SUB C-Filter Female 37pos. Solder pin straight with threaded rear spacer and front threaded lock D-SUB C-Filter Buchsenleiste 37pol. Lötstift gerade mit Gewindebolzen und Gewinde-Abstandsbolzen	
		Date/Datum	Name		
		drawn/ ges.	29.08.2022	Bub	
		appd./ gepr.	29.08.2022	LehmenKühler	
Index: a Original	Scale/Maßstab: 2:1			dwg no / Z.-nr.:	24K1A2316
RoHS compliant/ konform					DIN-A3 1 / 2

The reproduction, distribution and sale of this document as well as the communication of its contents to others without express authorization is prohibited. Offenders will be held liable for the payment of damages. Für die Weitergabe, Verbreitung und den Verkauf dieses Dokuments, sowie die Weitergabe der Inhalte an Dritte ohne schriftliche Genehmigung der CONEC AG, sind die Verantwortlichen haftbar.

PCB hole drillings
(PCB top side)
Leiterplattenbohrbild
(Leiterplatten Oberseite)



The reproduction, distribution and sale of this document as well as the communication of its contents to others without express authorization is prohibited. Offenders will be held liable for the payment of damages. For further information on our copyright and patent law, please refer to our website: www.conec.com.

		dim. in mm		D-SUB C-Filter Female 37pos. Solder pin straight with threaded rear spacer and front threaded lock D-SUB C-Filter Buchsenleiste 37pol. Lötstift gerade mit Gewindebolzen und Gewinde-Abstandsbolzen	
		Date/Datum	Name		
		drawn/gez.	29.08.2022	Bub	
		appd./gepr.	29.08.2022	Lehmenkühler	
Index: a Original	Scale/Maßstab:	2:1		dwg no / Z.-nr.: 24K1A2316	
RoHS compliant/ konform			DIN-A3		2 / 2