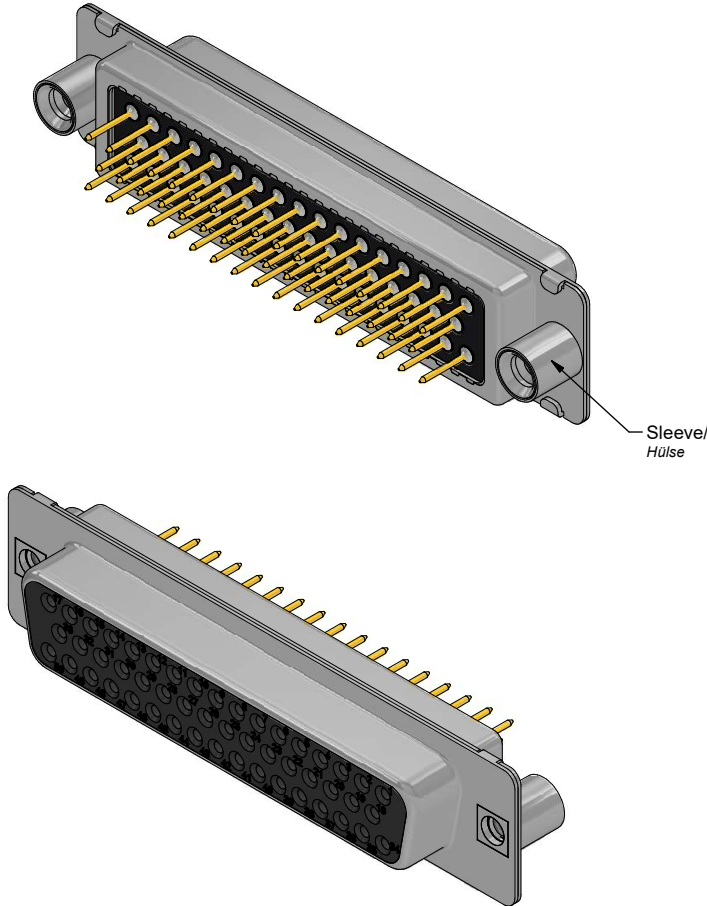


Part no. / Part marked/ Art.-Nr. / Bedruckung:	Quality class/ Gütestufe:	Contact plating/ Kontakt Veredelung:	Capacitance value/ Kapazitätswert:
24-005233	3	Gold flash over nickel Gold über Nickel	370 pF ± 20 %
24-005232	2	20 µin hard gold over min. 50 µin nickel 20 µin Gold über min. 50 µin Nickel	
24-005231	1	30 µin hard gold over min. 50 µin nickel 30 µin Gold über min. 50 µin Nickel	
24-005243	3	Gold flash over nickel Gold über Nickel	830 pF ± 20 %
24-005242	2	20 µin hard gold over min. 50 µin nickel 20 µin Gold über min. 50 µin Nickel	
24-005241	1	30 µin hard gold over min. 50 µin nickel 30 µin Gold über min. 50 µin Nickel	
24-005253	3	Gold flash over nickel Gold über Nickel	1300 pF ± 20 %
24-005252	2	20 µin hard gold over min. 50 µin nickel 20 µin Gold über min. 50 µin Nickel	
24-005251	1	30 µin hard gold over min. 50 µin nickel 30 µin Gold über min. 50 µin Nickel	



**Technical specification/
Technische Daten:**

Working voltage/ Betriebsspannung:	100 VDC
Current rating/ Strombelastbarkeit:	5 A
Insulation resistance/ Isolationswiderstand:	≥ 1 GΩ
Dielectric withstanding voltage/ Spannungsfestigkeit (DWV):	424 VDC
Temperature working range/ Umgebungstemperatur:	- 25 °C ... + 105 °C
Capacitance value/ Kapazitätswert:	see table/ siehe Tabelle
Mating cycles (see table)/ Steckzyklen (siehe Tabelle):	Quality class 1 = 500 Gütestufe 1 Quality class 2 = 200 Gütestufe 2 Quality class 3 = 50 Gütestufe 3

**Materials/
Werkstoffe:**

Contact/ Kontakt:	Cu alloy, Au over Ni Contact tails pretinned/ Kontaktspitzen verzinkt
Insulator/ Isolierkörper:	High temp. PA UL 94 V-0
Shell/ Gehäuse:	Steel, Sn over Ni
Threaded rear spacer/ Gewinde-Abstandsbolzen:	Cu alloy, Sn over Ni
Sleeve/ Hülse:	Cu alloy, Sn over Ni

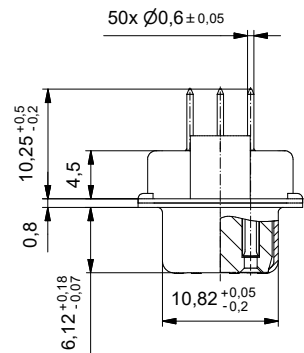
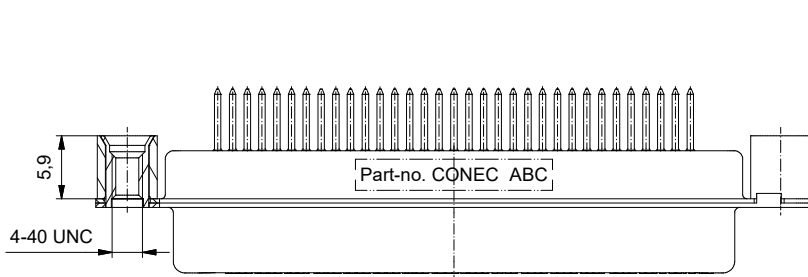
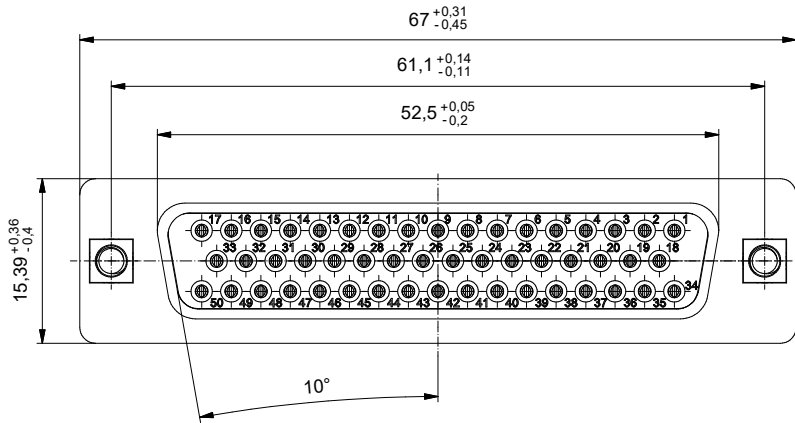
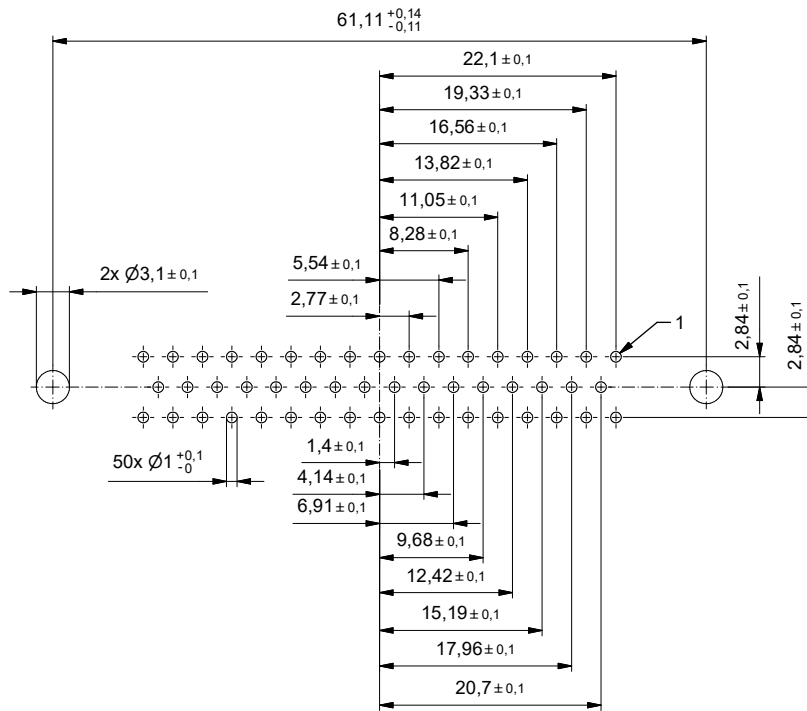
**Installation specification/
Montagedaten:**

Solder parameter/ Lötparameter:	
Solder preheat temperature/ Vorheiztemperatur:	100 °C for 30 sec./ 100 °C für 30 Sek.
Solder bath temperature/ Lötbadtemperatur:	260 °C for 5 sec./ 260 °C für 5 Sek.
PCB hole drillings/ Leiterplattenbohrbild:	see sheet 2/ siehe Seite 2
Recommended torque value for thread/ Empfohlenes Drehmoment für Gewinde:	max. 6 in.LB/ max. 67 Ncm

		dim. in mm		D-SUB C-Filter Female 50pos. with threaded rear spacer D-SUB C-Filter Buchsenleiste 50pol. mit Gewinde-Abstandsbolzen	
		Date/Datum	Name		
		drawn/ ges.	04.08.2022 Lojo Portas		
		appd./ gepr.	04.08.2022 LehmenKühler		
Index: a Original	Scale/Maßstab: 2:1	CONEC ®		dwg no / Z.-nr.:	24K1A2309
RoHS compliant/ konform					DIN-A3 1 / 2

The reproduction, distribution and sale of this document as well as the communication of its contents to others without express authorization is prohibited. Offenders will be held liable for the payment of damages. We reserve the right to withdraw advertising space at any time without notice. Die Vervielfältigung, Verbreitung, auch auszugsweise, ist ohne schriftliche Genehmigung der CONEC AG.

PCB hole drillings
(PCB top side)
Leiterplattenbohrbild
(Leiterplatten Oberseite)



The reproduction, distribution and sale of this document as well as the communication of its content to others without express authorization is prohibited. Otherwise will be held liable for the payment of damages.
 Die Vervielfältigung, Verbreitung, auch auszugsweise, sowie die Weitergabe dieses Dokuments, ohne schriftliche Genehmigung der CONEC AG, ist ausdrücklich untersagt. Zuwiderhandlungen verpflichten zu Schadenersatz.
 The reproduction, distribution and sale of this document as well as the communication of its content to others without express authorization is prohibited. Otherwise will be held liable for the payment of damages.
 Die Vervielfältigung, Verbreitung, auch auszugsweise, sowie die Weitergabe dieses Dokuments, ohne schriftliche Genehmigung der CONEC AG, ist ausdrücklich untersagt. Zuwiderhandlungen verpflichten zu Schadenersatz.

		dim. in mm		D-SUB C-Filter Female 50pos. with threaded rear spacer D-SUB C-Filter Buchsenleiste 50pol. mit Gewinde-Abstandsbolzen	
		Date/Datum	Name		
		drawn/gez.	04.08.2022 Lojo Portas		
		appd./gepr.	04.08.2022 Lehmenkühler		
Index: a Original	Scale/Maßstab: 2:1			dwg no / Z.-nr.: 24K1A2309	DIN-A3
RoHS compliant/ konform					2 / 2