

Part no. / Part marked/ Art.-Nr. / Bedruckung:	Quality class/ Gütestufe:	Contact plating/ Kontakt Veredelung:	Capacitance value/ Kapazitätswert:
24-005023	3	Gold flash over nickel <i>Gold über Nickel</i>	370 pF ± 20 %
24-005022	2	20 µin hard gold over min. 50 µin nickel <i>20 µin Gold über min. 50 µin Nickel</i>	
24-005021	1	30 µin hard gold over min. 50 µin nickel <i>30 µin Gold über min. 50 µin Nickel</i>	
24-005033	3	Gold flash over nickel <i>Gold über Nickel</i>	830 pF ± 20 %
24-005032	2	20 µin hard gold over min. 50 µin nickel <i>20 µin Gold über min. 50 µin Nickel</i>	
24-005031	1	30 µin hard gold over min. 50 µin nickel <i>30 µin Gold über min. 50 µin Nickel</i>	
24-005043	3	Gold flash over nickel <i>Gold über Nickel</i>	1300 pF ± 20 %
24-005042	2	20 µin hard gold over min. 50 µin nickel <i>20 µin Gold über min. 50 µin Nickel</i>	
24-005041	1	30 µin hard gold over min. 50 µin nickel <i>30 µin Gold über min. 50 µin Nickel</i>	

Technical specification/

Technische Daten:

Working voltage/ Betriebsspannung:	100 VDC
Current rating/ Strombelastbarkeit:	5 A
Insulation resistance/ Isolationswiderstand:	≥ 1 GΩ
Dielectric withstanding voltage/ Spannungsfestigkeit (DWV):	424 VDC
Temperature working range/ Umgebungstemperatur:	- 25 °C ... + 105 °C
Capacitance value/ Kapazitätswert:	see table/ siehe Tabelle
Mating cycles (see table)/ Steckzyklen (siehe Tabelle):	Quality class 1 = 500 Gütestufe 1 Quality class 2 = 200 Gütestufe 2 Quality class 3 = 50 Gütestufe 3

Materials/

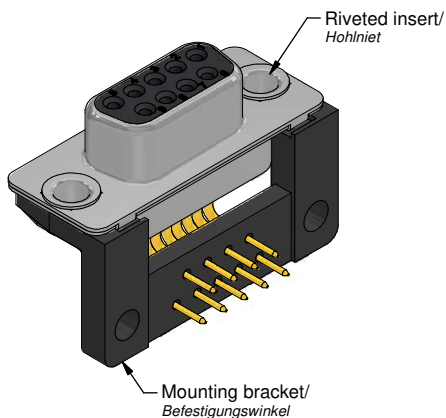
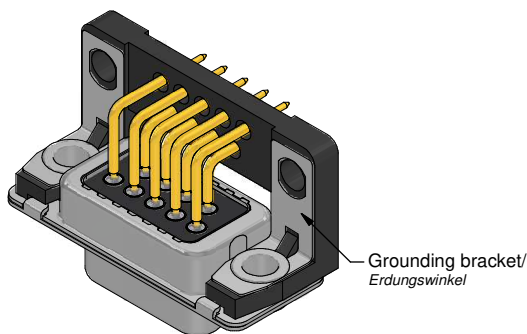
Werkstoffe:

Contact/ Kontakt:	Cu alloy, Au over Ni Contact tails pretinned/ Kontaktspitzen verzinkt
Insulator/ Isolierkörper:	High temp. PA UL 94 V-0
Shells/ Gehäuse:	Steel, Sn over Ni
Riveted insert/ Hohlniet:	Cu alloy, Sn over Ni
Mounting bracket/ Befestigungswinkel:	High temp. PA UL 94 V-0
Grounding bracket/ Erdungswinkel:	Cu alloy, Sn

Installation specification/

Montagedaten:

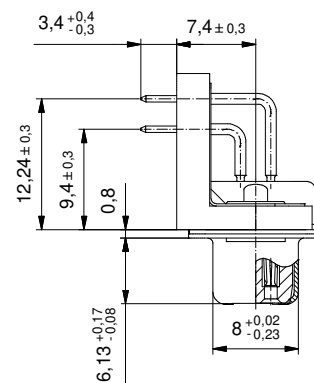
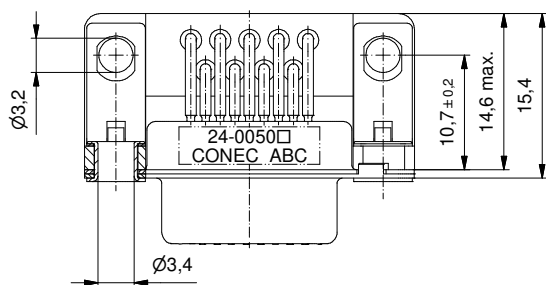
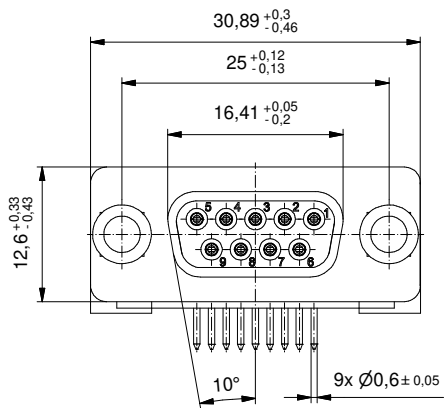
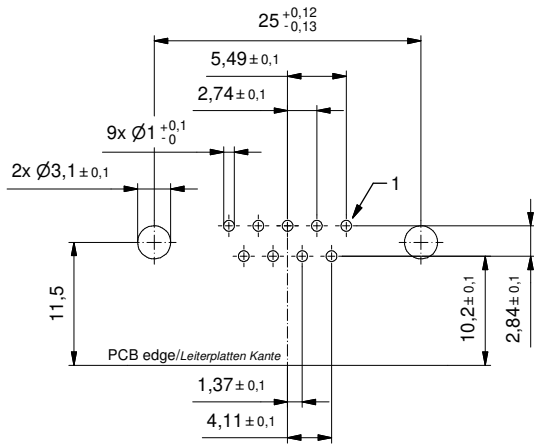
Solder parameter/ Lötparameter:	
Solder preheat temperature/ Vorheiztemperatur:	100 °C for 30 sec./ 100 °C für 30 Sek.
Solder bath temperature/ Lötbadtemperatur:	260 °C for 5 sec./ 260 °C für 5 Sek.
PCB hole drillings/ Leiterplattenbohrbild:	see sheet 2/ siehe Seite 2



		dim. in mm		D-SUB C-Filter Female 9pos. Solder pin angled 0.370inch insert, mounting bracket and grounding bracket	
		Date/Datum	Name	D-SUB C-Filter Buchse 9pol. Lötstift abgewinkelt 9.40mm	
		drawn/gez.	25.07.2022	Henneboel	Einsatz, Befestigungswinkel und Erdungswinkel
		appd./gepr.	25.07.2022	Lehmenkühler	
Index: a Original	scale/Maßstab:	2:1		dwg no / Z.-nr.:	24K1A2302
RoHS compliant/konform	CONEC®			Customer specific product	DIN-A3
					1 / 2

The reproduction, distribution and utilization of this document as well as the communication of its content to others without express authorization is prohibited. Offenders will be held liable for the payment of damages. Wir bitten Sie, diese Zeichnung nicht zu kopieren, zu verteilen oder Dritten zugänglich zu machen. Zuwiderhandlungen werden strafrechtlich verfolgt.

PCB hole drillings
(PCB top side)/
Leiterplattenbohrbild
(Leiterplatten Oberseite)



The reproduction, distribution and utilization of this document as well as the communication of its content to others without express authorization is prohibited. Offenders will be held liable for the payment of damages. We reserve the right to withdraw advertising and other information without notice. All rights reserved. © 2022 CONEC Technology AG. www.conec.com

		dim. in mm		D-SUB C-Filter Female 9pos. Solder pin angled 0.370inch insert, mounting bracket and grounding bracket D-SUB C-Filter Buchse 9pol. Lötstift abgewinkelt 9.40mm Einsatz, Befestigungswinkel und Erdungswinkel	
		Date/Datum 25.07.2022	Name Henneboel		
		drawn/ gez. 25.07.2022	appd./ gepr. 25.07.2022		
Index: a Original	scale/Maßstab: 2:1			dwg no / Z.-nr.: 24K1A2302	DIN- A3
RoHS compliant/konform		Customer specific product			2 / 2