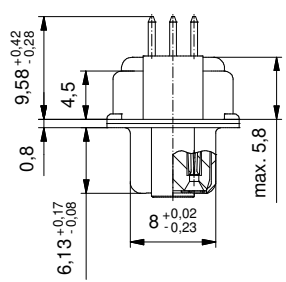
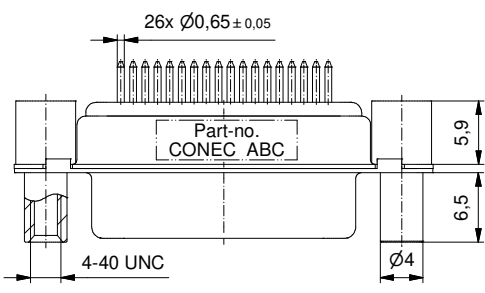
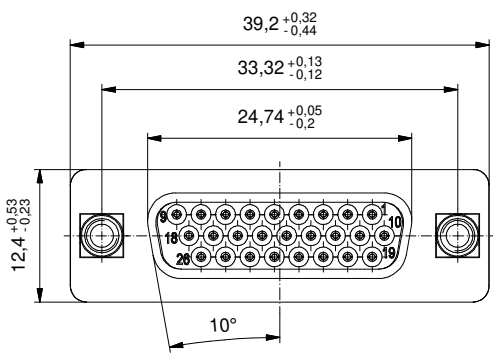
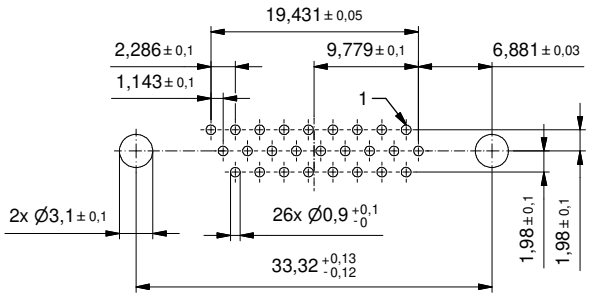
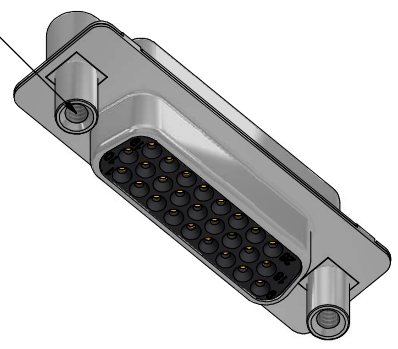


Part no. / Part marked/ Art.-Nr. / Bedruckung:	Quality class/ Gütestufe:	Contact plating/ Kontakt Veredelung:	Capacitance value/ Kapazitätswert:
24-003533	3	Gold flash over nickel <i>Gold über Nickel</i>	370 pF ± 20 %
24-003532	2	20 µm hard gold over min. 50 µm nickel <i>20 µm Gold über min. 50 µm Nickel</i>	
24-003531	1	30 µm hard gold over min. 50 µm nickel <i>30 µm Gold über min. 50 µm Nickel</i>	
24-003543	3	Gold flash over nickel <i>Gold über Nickel</i>	830 pF ± 20 %
24-003542	2	20 µm hard gold over min. 50 µm nickel <i>20 µm Gold über min. 50 µm Nickel</i>	
24-003541	1	30 µm hard gold over min. 50 µm nickel <i>30 µm Gold über min. 50 µm Nickel</i>	

PCB hole drillings  
(PCB top side)  
*Leiterplattenbohrbild  
(Leiterplatten Oberseite)*

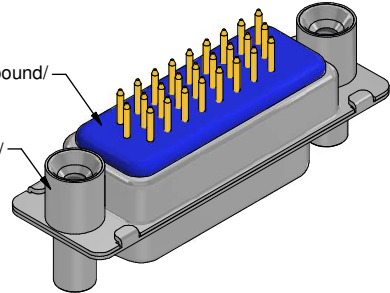


Threaded rear spacer  
and front threaded lock/  
*Gewindebolzen und Gewinde-  
Abstandshalter*



Sealing compound/  
*Verguss*

Sleeve/  
*Hülse*



**Technical specification/  
Technische Daten:**

Working voltage/ <i>Betriebsspannung:</i>	100 V DC
Current rating/ <i>Strombelastbarkeit:</i>	2,5 A
Insulation resistance/ <i>Isolationswiderstand:</i>	≥ 1 GΩ
Dielectric withstanding voltage/ <i>Spannungsfestigkeit (DWV):</i>	300 V DC
Temperature working range/ <i>Umgebungstemperatur:</i>	- 25 °C ... + 85 °C
Capacitance value/ <i>Kapazitätswert:</i>	see table/ <i>siehe Tabelle</i>
Mating cycles (see table)/ <i>Steckzyklen (siehe Tabelle):</i>	Quality class 1 = 500 <i>Gütestufe 1</i> Quality class 2 = 200 <i>Gütestufe 2</i> Quality class 3 = 50 <i>Gütestufe 3</i>

**Materials/  
Werkstoffe:**

Contact/ <i>Kontakt:</i>	Cu alloy, Au over Ni Contact tails pretinned/ <i>Kontaktspitzen verzinkt</i>
Insulator/ <i>Isolierkörper:</i>	High temp. PA UL 94 V-0
Shell/ <i>Gehäuse:</i>	Steel, Sn over Ni
Threaded rear spacer and front threaded lock/ <i>Gewindebolzen und Gewinde-Abstandsbolzen:</i>	Cu alloy, Sn over Ni
Sleeve/ <i>Hülse:</i>	Cu alloy, Sn over Ni
Sealing compound/ <i>Verguss:</i>	PUR

**Installation specification/  
Montagedaten:**

Solder parameter/ <i>Lötparameter:</i>	
Solder preheat temperature/ <i>Vorheiztemperatur:</i>	100 °C for 30 sec./ <i>100 °C für 30 Sek.</i>
Solder bath temperature/ <i>Lötbadtemperatur:</i>	260 °C for 5 sec./ <i>260 °C für 5 Sek.</i>
Recommended torque value for thread/ <i>Empfohlenes Drehmoment für Gewinde:</i>	max. 6 in.LB/ <i>max. 67 Ncm</i>

		dim. in mm		D-SUB HD C-Filter Female 26pos. with threaded rear spacer and front threaded lock <i>D-SUB HD C-Filter Buchsenleiste 26pol. mit Gewindebolzen und Gewinde-Abstandshalter</i>	
		Date/Date	Name		
		drawn/ <i>gez.</i>	25.02.2022 Henneboel		
		appd./ <i>gepr.</i>		25.02.2022 Lehmenkühler	
Index: a Original	scale/ Maßstab: 2:1	dwg no / Z.-nr.: 24K1A2202		DIN-A3	
RoHS compliant/ konform	CONEC®				1 / 1

The reproduction, distribution and utilization of this document as well as the communication of its content to others without express authorization is prohibited. Offenders will be held liable for the payment of damages. Wir bitten Sie um die Einhaltung der Rechte der Urheberrechte. Die Weitergabe oder die Nutzung dieses Dokuments ohne schriftliche Genehmigung ist untersagt. Zuwiderhandlungen werden strafrechtlich verfolgt.